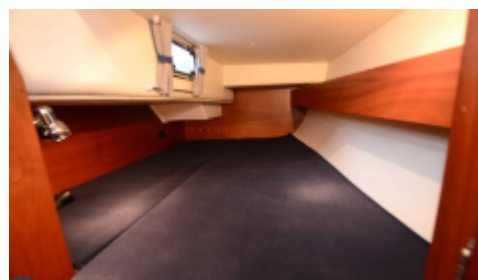


# Maxi 1050, 2004

Plats: Göteborg

Pris: 1 035 000 SEK (94 524 € / 705 862 DKK / 400 203 PLN)



Maxi 1050 från 2004, i formidabel form, välvårdad som få. Segla snabbt och snyggt med en av Pelle Peterssons kanske mest lyckade båtar.

## FAKTA OM MAXI 1050

Designer	Tillverkare	Motor	
		Vp MD 2020	
<b>Längd</b> 10.55 m	<b>Bredd</b> 3.25 m	<b>Djup</b> 1.87 m	<b>Längd i vattenlinje</b> -
<b>Deplacment</b> 4950 kg	<b>Köl vikt</b> -	<b>Max height</b> -	<b>Fuel tank</b> 78 l
<b>Ståhöjd i kabiner</b> -	<b>Motortimmar</b> -	<b>Win code</b> -	<b>Skrov nr</b> -



Anders Hultman  
Båtmäklare  
+46 734-30 35 91  
anders@batagent.se

## DESCRIPTION OF MAXI 1050

---

Maxi 1050 lanserades som en trygg snabbseglare och den har levt upp till sitt rykte. Med modern formgivning och en smäcker rigg från Selden tar den bra höjd och har mycket god fart (SRS 1.22). Det slanka förskeppet klyver sjöarna mjukt även när det blåser och vågorna går höga. Sittbrunnen har gott om plats för familjen och badplattformen är frikostig. Som vanligt har Pelle Petterson lyckats skapa en rymlig och praktisk inredning för hela familjen. Eleganta träarbete och bekväma dynor ger hög trivsselfaktor.

### FAKTA

Längd: 10.55

Bredd: 3.25

Djup: 1.87

Deplacement: 4 950 kg

Kölvikt: 1 770 kg

Motor Volvo Penta MD 2030, 28hk

Dieseltank: 78 l

Vattentank: 115 l

Konstruktör: Pelle Petterson

### UTRUSTNING

För komplett utrustningslista, se PDF-fil ovan, nedan följer några exempel:

Autopilot, värmare, gummijolle med motor, ankarspel el fram.