

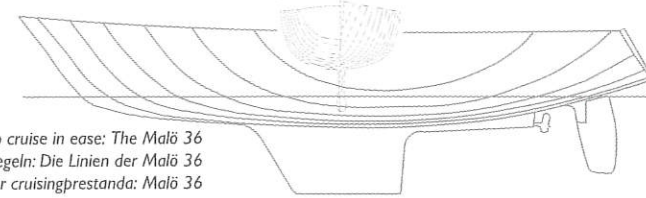
# Malö 36



# Malö 36



A choice between two different transoms  
Zwei Spiegelvarianten zur Wahl  
Valmöjlighet mellan olika akterspeglar



Lines designed to cruise in ease: The Malö 36  
Für schnelles Fahrtsegeln: Die Linien der Malö 36  
Sköna linjer för cruisingprestanda: Malö 36



The Malö 36 is a large boat for a thirty-six footer. A sweet sheerline, the easily driven, medium displacement hull and a well thought-out deck give the Malö 36 the hallmark of a purposeful cruising yacht. Practical detailing and perfect Swedish craftsmanship all merge to give the Malö 36 her striking appearance.

Die Malö 36 ist eine außergewöhnlich große 36 Fuß-Yacht. Ihr elegantes Äußeres, das klar gegliederte Deck, der stabile Rumpf mit integriertem Bleikiel machen die Malö 36 zu einer wertbeständigen Fahrtenyacht. Praxisgerechte Konstruktionslösungen und meisterliche Handwerkskunst unserer schwedischen Bootsbauer sind die besonderen Merkmale der Malö 36.

Malö 36 är en ovanligt rymlig båt för sina yttre mått. Ett smäckert skrov, med ett vackert språng och genomtänkt däckslayout är kännetecknen för en ändamålsenlig segelbåt. Praktiska detaljer, utformade med svensk yrkesskicklighet, lämnar inget övrigt att önska.



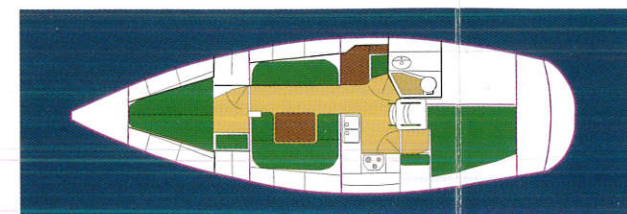
Every Malö conceals a host of quality features. Our raw materials – FRP, teak, mahogany are the finest the market offers. Our fittings all carry the world's best manufacturers' labels. Our production quality, design and engineering exceed current and future classification requirements, and our love and understanding of yachting is visible in every detail on a Malö.

Jede Malö ist ein Produkt aus hochwertigen Details. Unser Baumaterial – edle Hölzer und moderner Kunststoff – ist von höchster Qualität. Unsere Ausrüstung und Beschläge stammen von den besten Herstellern der Welt. Unser Baustandard übertrifft heutige und zukünftige Klassifizierungs-Vorgaben. Unsere Erfahrung und Liebe zum Detail sind überall sichtbar.

Som varje Malöbåt består Malö 36 av en lång rad kvalitetsdetaljer. Varje komponent är utvald från det bästa tillgängliga. All utrustning kommer från marknadens ledande leverantörer. Design och byggmetodik borgar för en kvalitet som överträffar nuvarande och kända framtida klassificeringskrav. Varje detalj vittnar om erfarenhet och yrkesstolthet.

## Malö 36

LoA: 11.35 m  
L Hull: 11.18 m  
LWL: 9.45 m  
Beam: 3.48 m  
Draft: 1.79 m  
Displ.: 7.70 t  
Ballast: 3.10 t  
Sail Area: 73.00 m<sup>2</sup>  
Engine: 29.4 kW  
40 HP





The Malö Yachts workforce consists of a small team of dedicated, highly professional boatbuilders. We understand that every owner would like to see his – and her – wishes become reality.



We go to great lengths to make our customer's dreams come true, and individual interior layouts, colour schemes and customer chosen wood surfaces are but a small part of creating a very personal Malö Yacht. Contact us, we will be delighted to show you how we can turn your dreams into reality.

Malö Yachten entstehen durch Teamarbeit einer kleinen Gruppe hochmotivierter Bootsbauer, die ihr Handwerk verstehen. Alle sind bestrebt, persönliche Kundenwünsche zu realisieren.

Individuelle Einrichtungs- und Ausrüstungsvarianten sind wichtige Elemente beim Bau einer neuen Malö. Besprechen Sie Ihre besonderen Wünsche mit uns und wir zeigen Ihnen gerne, wie Ihre Träume in Erfüllung gehen können.

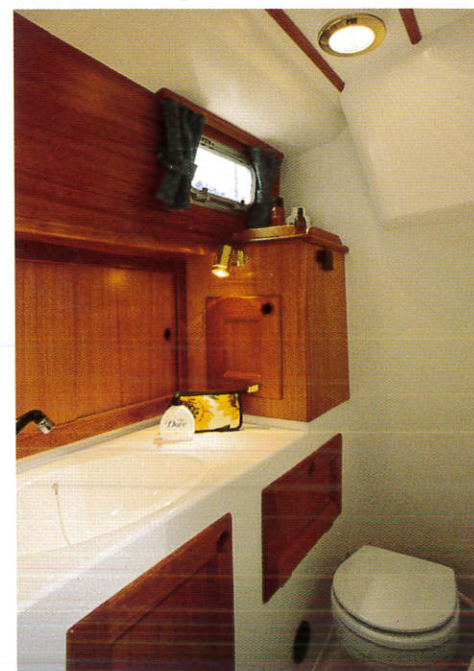


Masters cabin forward / Eigner kajüte im Vorschiff / Ägarhytten i förskeppet

Varje Malöbåt byggs av ett litet arbetslag av engagerade och högt kvalificerade båtbyggare. Som byggare av högklassiga cruisingsbåtar är vi medvetna om att alla båtägare har individuella krav.

Vi anstränger oss därför till det yttersta för att uppfylla kundens specifika önskan. Individuellt anpassad inredning, färgsättning och träslag är bara några exempel på vad vi kan modifiera. Tala gärna med oss om era önskemål, och vi kommer med glädje att försöka uppfylla era önsknigar.

Shower / WC- und Waschraum mit Dusche / Toalet med dusch



Stern cabin / Achterkajüte / Akterhytt



Pantry / Pantry / Pentry



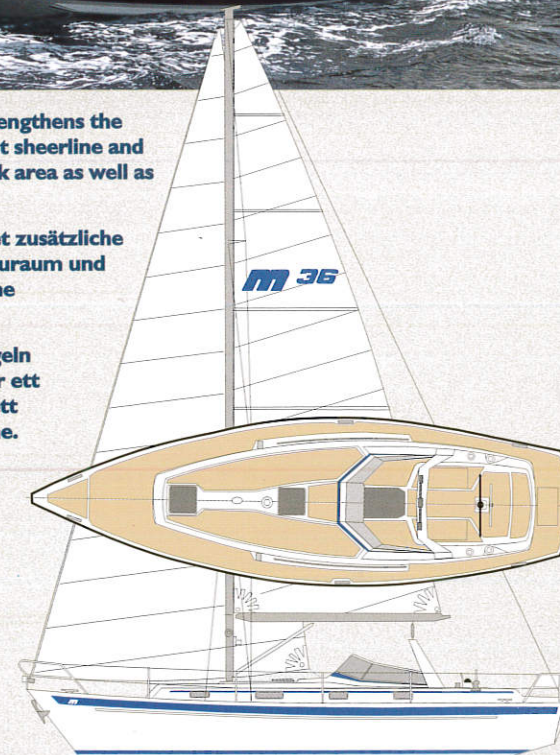
# Malö 36<sup>+</sup> Classic



The reverse transom lengthens the boat, gives it an elegant sheerline and increases both the deck area as well as the locker space.

Das Classic-Heck bietet zusätzliche Decksfläche, mehr Stauraum und eine elegante, klassische Deckslinie.

Den klassiska akterspegeln förlänger båten, skapar ett större akterdäck och ett rymligare stuvutrymme.



LoA:	11.75 m
	38.5 ft
L. Hull:	11.58 m
	38.0 ft
LWL:	9.45 m
	31.00 ft





# Malö 36

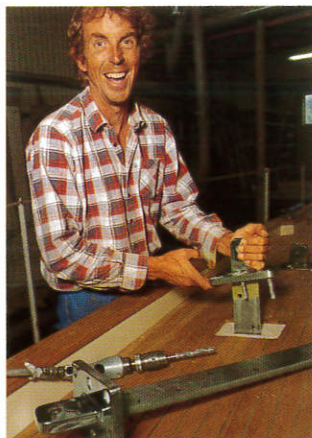


Our yard and marina are located on historical soils seeped with boatbuilding history. In Kungsviken – the Bay of Kings, our ancestors were building ships for Scandinavian royalty over 950 years ago. Three generations ago, our grandfather Johannes started to build wooden yachts. And as pioneers in the FRP-technology, our father Bo and his brother Orvar built their first GRP Malö Yacht over 30 years ago. Today, our past is our heritage: To build the finest craft for the serious cruising sailor.  
**Lars Olsson**

Unsere Werft und unser Hafen liegen dort, wo vor etwa 950 Jahren unsere Vorfahren Schiffe für skandinavische Königshäuser bauten – in Kungsviken, der Bucht der Könige. Vor drei Generation baute Großvater Johannes hier hölzerner Segelyachten. Als Pioniere der Kunststofftechnologie begannen Vater Bo Olsson und Onkel Orvar dann vor mehr als 30 Jahren, die ersten Malö Yachten mit Kunststoffrümpfen zu bauen. Diese Tradition ist unsere heutige Verpflichtung: Der Bau hochwertiger Yachten für anspruchsvolle Segler, die Geschwindigkeit, Sicherheit und Komfort erwarten.  
**Lars Olsson**

Malö Yachts varv och marina ligger på historisk båtbyggarmark. Redan för 950 år sedan byggde båtbyggarna i Kungsviken fartyg åt skandinaviska kungligheter. Malö Yachts drives nu av tredje generationens båtbyggare. Farfar Johannes Olsson började att bygga träbåtar i Kungsviken redan 1939. Far och farbror Bo och Orvar Olsson var bland pionjärerna med tillverkning av plastbåtar, den första Malöbåten i plast presenterades för 30 år sedan. Ett sådant arv forpliktar oss till fortsätta att bygga båtar av högsta möjliga kvalitet för medvetna seglare.  
**Lars Olsson**





The Malö 36: A product of pride and joy, made and tested  
in Kungsviken – the Bay of Kings

Die Malö 36: Mit Stolz und Freude gebaut und getestet  
in Kungsviken – der Bucht der Könige

Malö 36: Byggt och utprovad, med glädje och  
yrkesstolthet, i Kungsviken – Konungarnas vik



#### **Malö Yachts AB Sweden**

Kungsviken · S-47399 Henån · Tel.: +46 (0)304 59600 · Fax: +46 (0)304 59145  
Internet: [www.maloyachts.se](http://www.maloyachts.se) · eMail: [sales@maloyachts.se](mailto:sales@maloyachts.se)

#### **Malö Yachts Deutschland**

Meisenweg 37 · 22926 Ahrensburg · Tel.: 04102 52311 · Fax: 04102 1651  
eMail: [maloyachts@aol.com](mailto:maloyachts@aol.com)

#### **Malö Yachts Holland**

Pekelharinghaven 50a · 1761 HM Medemblik · Tel.: 0227 570700 · Fax: 0227 570702  
eMail: [info@maloyachtsholland.nl](mailto:info@maloyachtsholland.nl)

#### **Malö Yachts Danmark**

Buhl Både I/S · Gamle Havnen · 8700 Horsens · Tel.: 8871 9040 · Fax: 7561 4902  
eMail: [salg@buhlboats.dk](mailto:salg@buhlboats.dk)

#### **Malö Yachts UK**

Nordic Marine · Salterns Marina · Salterns Way · Lilliput · Poole BH 148JR  
Tel.: 01202 700089 · Fax: 01202 709072 · eMail: [nordicmarine@btclick.com](mailto:nordicmarine@btclick.com)