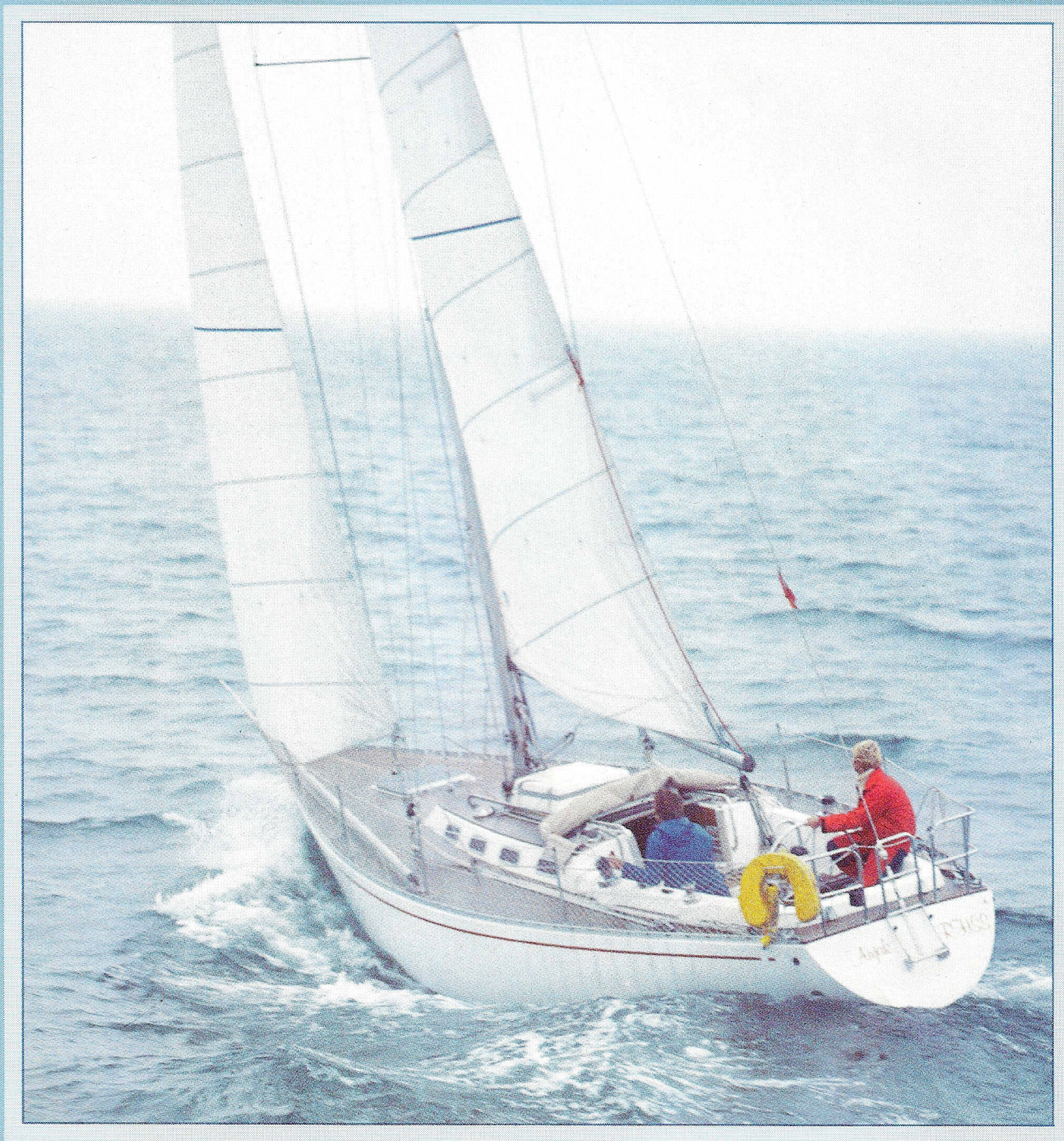


Norlín 37



Helsingborgs Båtbyggeri

Norlin 37

Möjlighet till individuella inredningsalternativ

Stor och funktionell «cocpit».

Båten kan levereras fullt färdig med segel, instrument, pentryutrustning, varmt och kallt tryckvatten, värmeanläggning, spray-hood etc., etc.

Stort och rent däck.

Överdimensionerande rostjärnsinfästningar.

Glasfiberbottenstockar både längskepps och tvärskepps, samt «stringers» längsgående i hela båten.

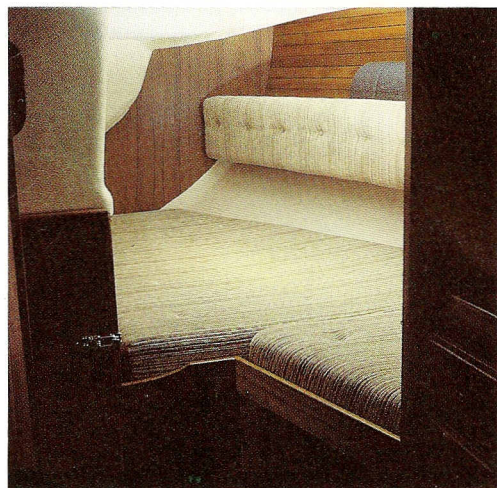
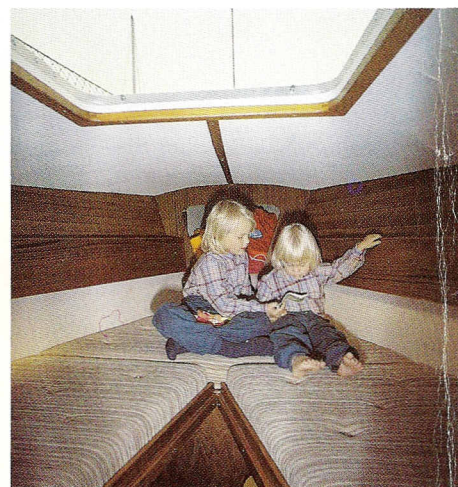
Färdig plastad toalettsektion.

Trapp-infästning av köl.
13 stk. syrafasta 1" bultar.

Djupt lateralplan för mjuk gång i sjön.

Roderaxel fäst till skeg för större styrka.

Blyköl.



Peter Norlín:

När jag konstruerade 37:an var tanken att få en lättdriven, snabb Entonnare, en så stor båt var även möjlig att göra komfortabel och rymlig, men framför allt vacker och harmonisk i linjerna.

Båten seglar bra, ballansen är perfekt, en hård kryss är en upplevelse i 37:an.

Båten har en relativt stor kölvikt, i förhållande till displacement. Detta gör att båten blir styv och bär mycket segel.

Norlin 37:an har en rad topplaceringar på både Gotland runt och Skaw

Race, det vittnar om bra seglingsegenskaper.

På många sätt favoriserade tidigare IOR konstruktioner komfort, regeln straffade inte båtar med djupt lateralplan och relativt stor ballast.

Detta är faktorer som har stor betydelse för hur båten möter sjöarna, eller med andra ord komfort.

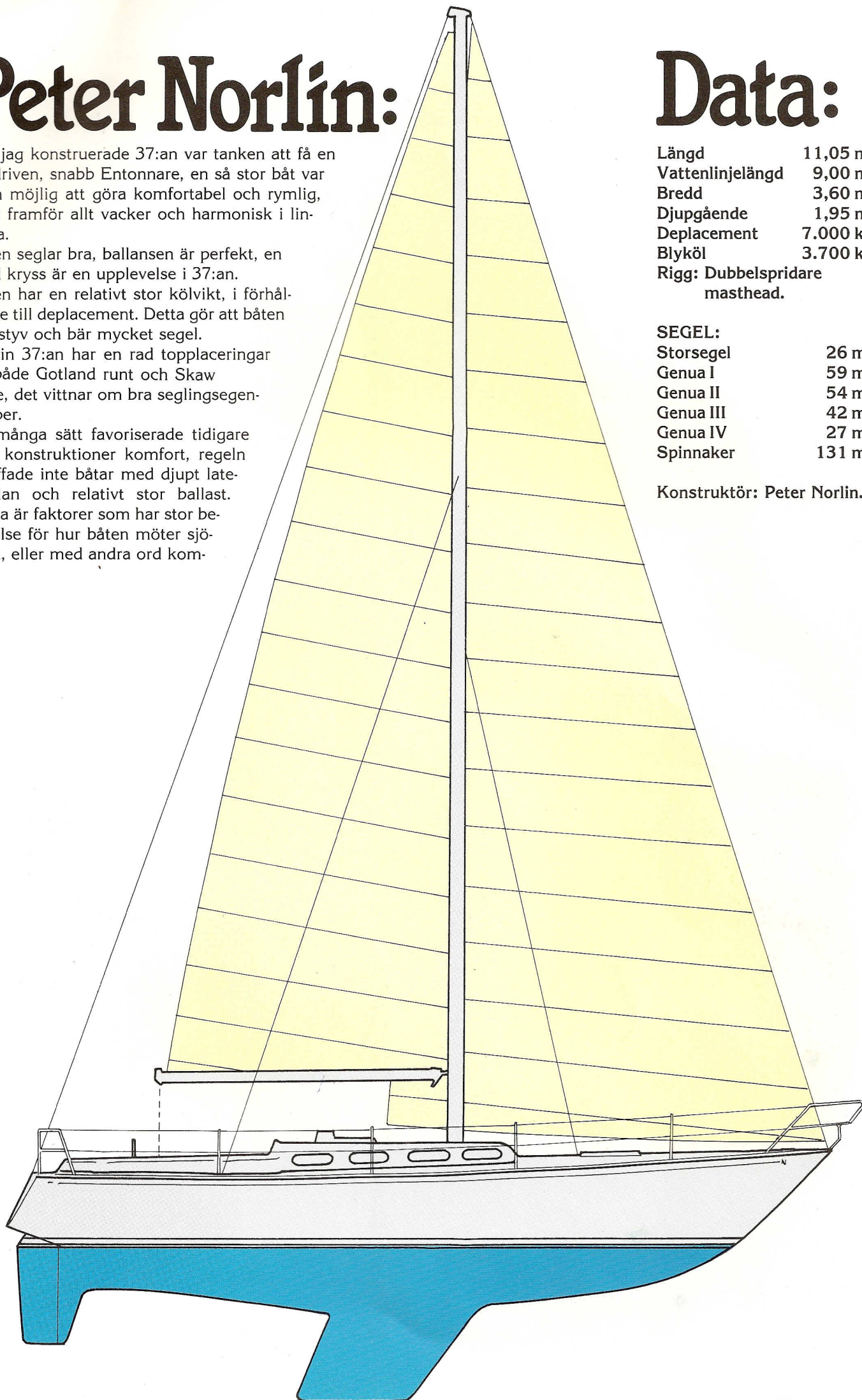
Data:

Längd	11,05 m
Vattenlinjelängd	9,00 m
Bredd	3,60 m
Djupgående	1,95 m
Displacement	7.000 kg
Blyköl	3.700 kg
Rigg: Dubbelspridare masthead.	

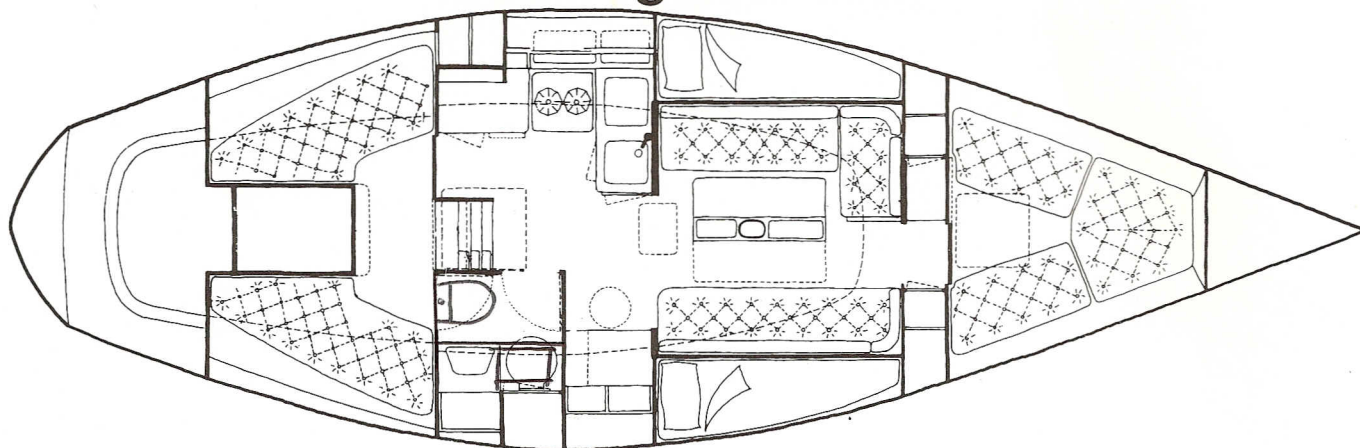
SEGEL:

Storsegel	26 m ²
Genua I	59 m ²
Genua II	54 m ²
Genua III	42 m ²
Genua IV	27 m ²
Spinnaker	131 m ²

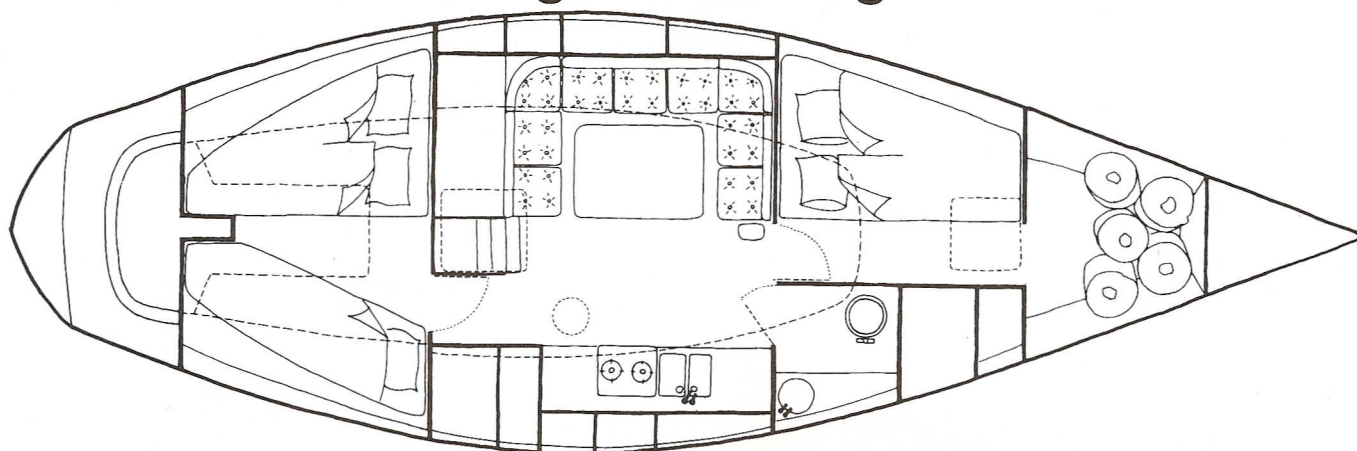
Konstruktör: Peter Norlin.



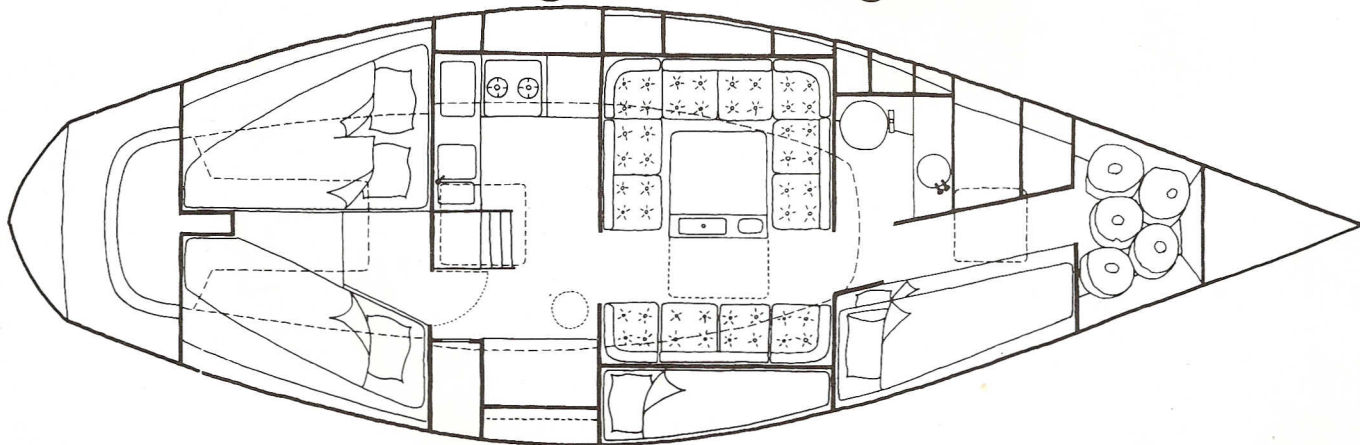
Inredning standard 1



Förslag till inredning 2



Förslag till inredning 3



Helsingborgs Båtbyggeri

Snöbollsgatan 62, 260 35 Ödåkra.
Telefon 042/20 45 31.

Norlin 37 i Norge

Postboks 1316, 3701 Skien
Tlf.: 035-95 822.