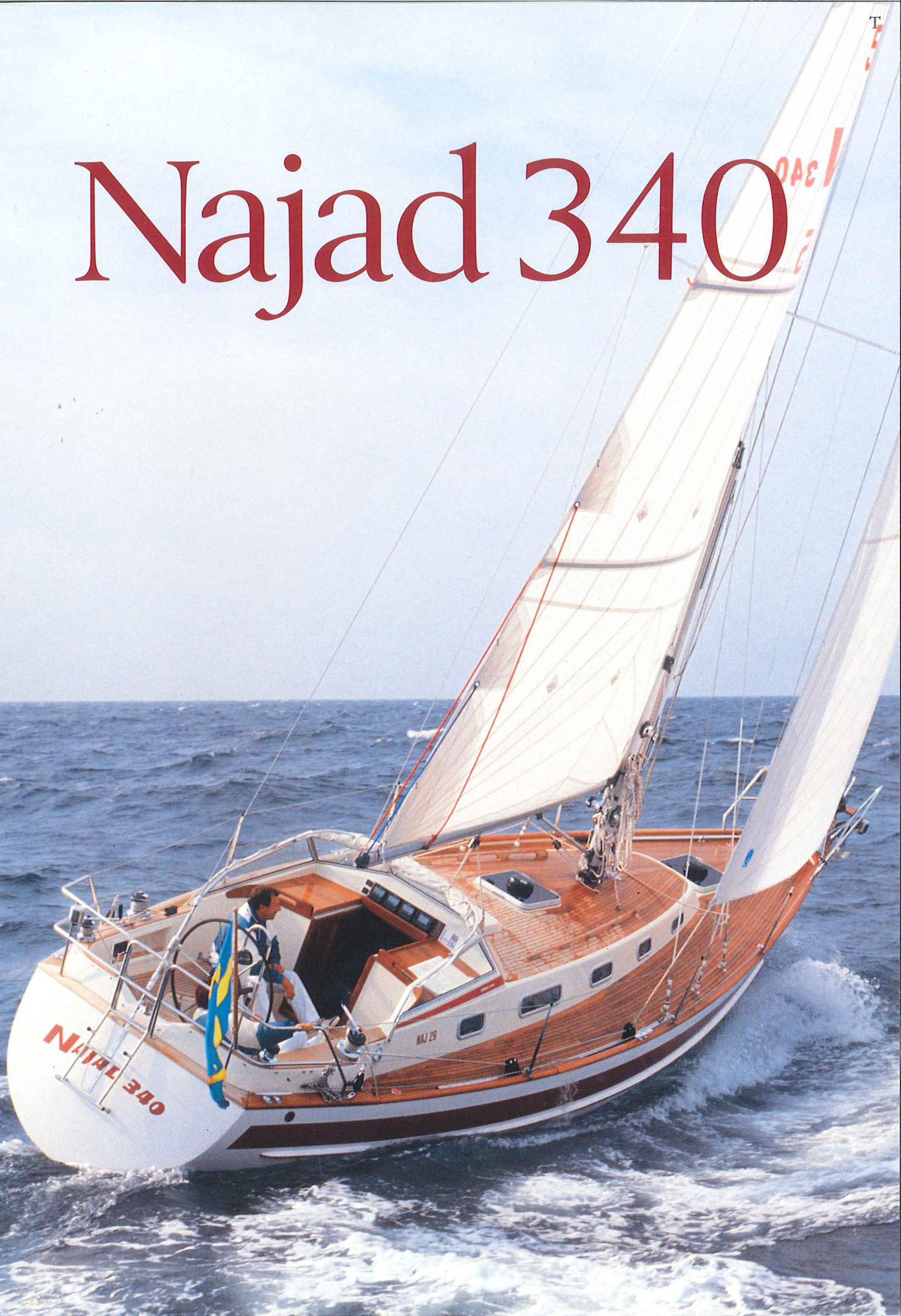


# Najad 340







Schon beim Entwurf der ersten Najad Anfang der siebziger Jahre hat die Werft den Kurs für die Zukunft festgelegt: den Bau von geräumigen und sicheren Hochseeyachten für Fahrtensegler, die Komfort und Bequemlichkeit

erwarten. Unsere Boote werden mit all dem handwerklichen Können in der Qualitätstradition gebaut, die uns von den erfahrenen Bootsbauern hier im Norden der Insel Orust überliefert wurde.

Nach mehr als tausend Najad-Yachten halten wir konsequent an diesem ursprünglichen Kurs fest.

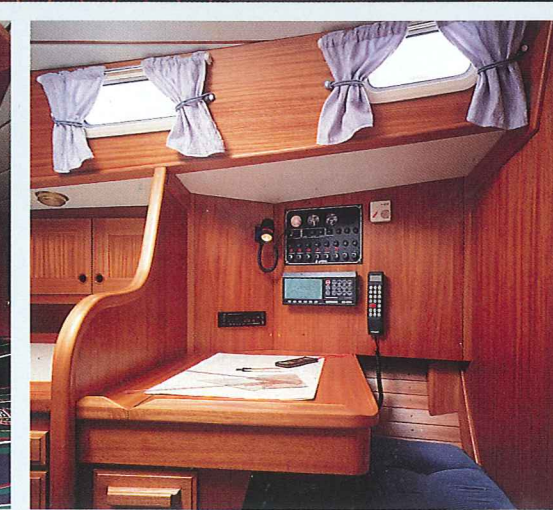
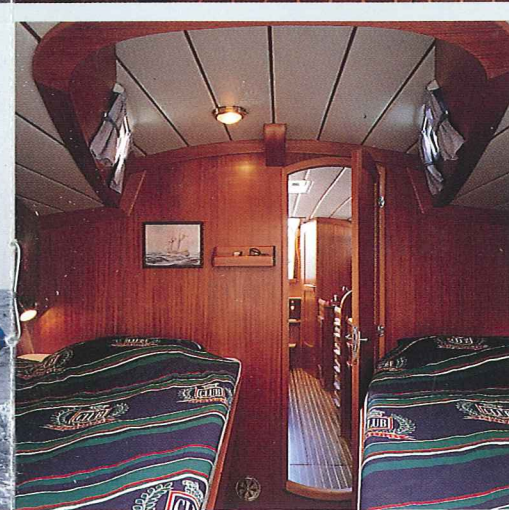
Dennoch unterscheiden sich unsere heutigen Boote erheblich von den damaligen Konstruktionen.

Immer häufiger werden diese Boote nur mit kleiner Crew gesegelt. Deshalb haben wir die Handhabung und Manövrierfähigkeit einfacher und

leichter gemacht und es ist uns gelungen, den Komfort noch weiter zu verbessern. Darüberhinaus sind die heutigen modernen Konstruktionen deutlich schneller.

Die Najad 340 ist das beste Beispiel für den Kurs der Najad-Werft.





Die Najad ist für Langfahrten gebaut, für den langen Aufenthalt auf See und im Hafen.

Der stabile moderne Rumpf mit seinen eleganten Linien verleiht der Najad 340 hervorragende Leichtwindeigenschaften und bietet Sicherheit bei schwe-

rem Wetter. Der Bleikiel ist in den Rumpf integriert und das Ruder hat eine kräftige Aufhängung. Diese erprobte Konstruktion verbindet die Kursstabilität eines Langkielers mit der Wendigkeit und Schnelligkeit eines Flossenkielers.

Das tiefe geräumige Cockpit bietet mit seiner Windschutzscheibe und Sprayhood guten Schutz vor Wind und Wetter. Mit der praktischen Sprayhoodverlängerung erhält man im Cockpit zusätzlichen Lebensraum.

Unter Deck finden Sie eine gemütliche und zweckmäßige Einrichtung mit höchstem Komfort und größtmöglicher Bequemlichkeit. In dem ungebeizten Mahagoni unter seidenmattem Lack sind Handwerk und gute Bootsbauertradition lebendig.



Die Najad 340 wurde geschaffen für die ständig wachsende Zahl anspruchsvoller Segler, die oft nur zu zweit oder dritt an Bord sind und trotzdem den Platz und die Bequemlichkeit schätzen, wie sie früher nur auf größeren Schiffen denkbar waren.

Für sie ist es eine Selbstverständlichkeit, Schlafplätze nicht am Tage für andere Zwecke umfunktionieren zu müssen. Hier kann man die Tür hinter sich schließen, seine persönlichen Sachen verwahren

und so bequem schlafen wie an Land.

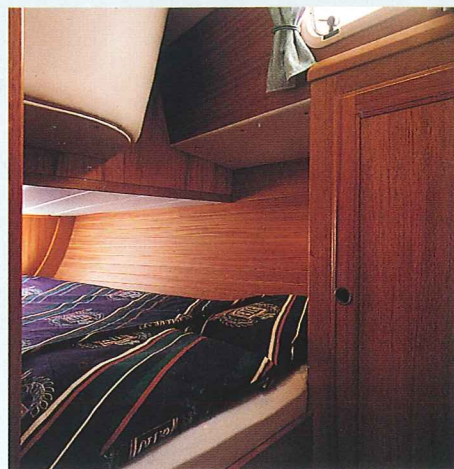
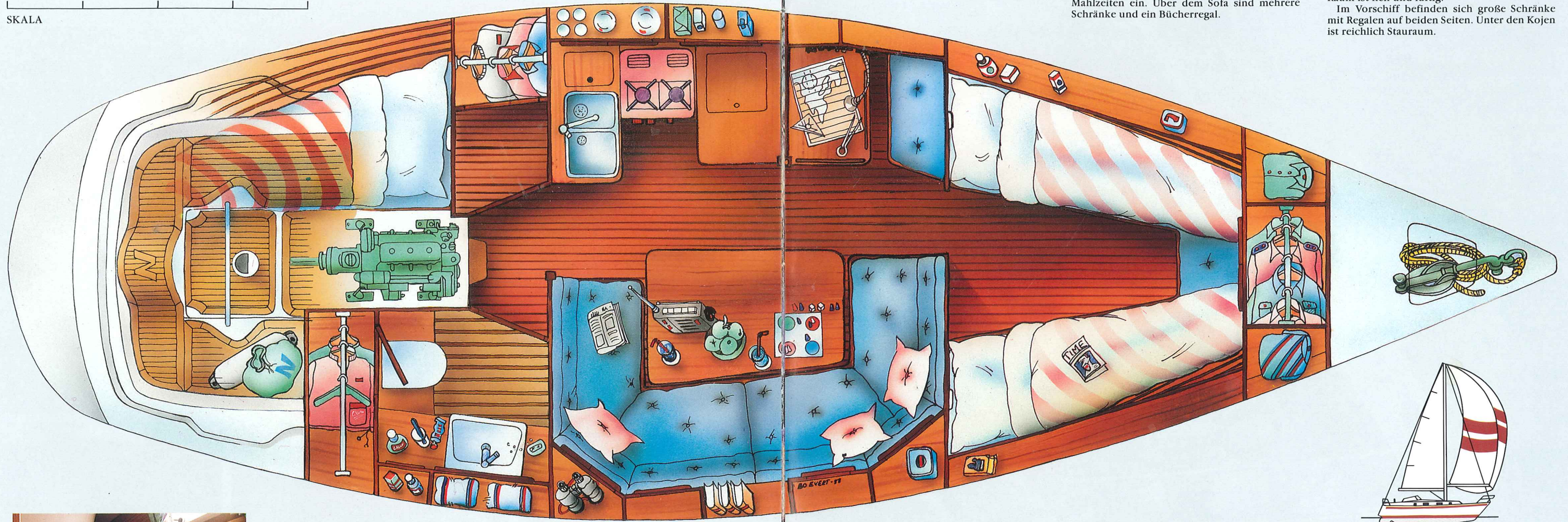
Für sie ist eine praktische Pantry und ein geräumiger Waschraum ebenso selbstverständlich.

Sie wollen ihren Gästen großzügigen Platz und eine exklusive gemütliche Umgebung bieten, ebenso hübsch und einladend wie zuhause an Land.

Für diese neue Seglergeneration bauen wir die Najad 340.



0 0,5 1,0 1,5 2,0 METER  
SKALA



Kabine für Gäste oder Kinder, mit voller Stehhöhe und geräumigem Schrank.



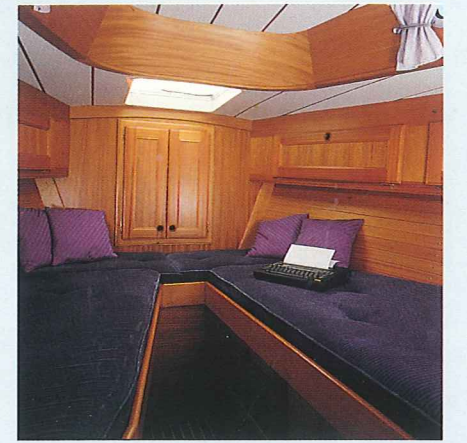
Der geräumige Waschraum bietet Komfort fast wie zuhause. Das Waschbecken ist aus Porzellan. Schränke und Stauraum sind auch hier sehr großzügig bemessen. Den Fußboden bildet eine Duschwanne mit einem Teak-Lattenrost über dem Abfluß. Es gibt einen separaten Ölzeugschrank mit Abfluß, der auch vom Cockpit aus zugänglich ist.



Die Pantry befindet sich in der Mitte des Schiffes. Hier ist man weder dem Niedergang noch dem Durchgang nach vorn im Wege. Trotzdem hat man Kontakt nach draußen. Es ist alles vorhanden, was ein anspruchsvoller Koch benötigt.



Ein Sofa für frohe und unvergeßliche Stunden in großer geselliger Runde. Der große hübsche Mahagonitisch lädt zu ausgiebigen festlichen Mahlzeiten ein. Über dem Sofa sind mehrere Schränke und ein Bücherregal.



Hier kann man komfortabel wohnen und schlafen. Die bequemen breiten Kojen bleiben auch tagsüber Betten. Man hat volle Stehhöhe, der Raum ist hell und luftig.

Im Vorschiff befinden sich große Schränke mit Regalen auf beiden Seiten. Unter den Kojen ist reichlich Stauraum.



Ein praktischer Kartentisch für sicheres Navigieren. Hier ist viel Platz für alle möglichen Geräte und Instrumente.



Ein leistungsstarkes Kraftpaket. Die Najad 340 ist mit einem Dreizylinder Schiffsdiesel Volvo Penta 2003 ausgerüstet. Dieser 28 PS (20,5 kW) starke Antrieb gibt dem Boot eine Geschwindigkeit von etwa 7 Knoten. Zuverlässigkeit bei Dauerleistung und robuste Technik gewährleisten lange Haltbarkeit. Ein weit verbreiteter und gut organisierter Kundendienst gibt zusätzliche Sicherheit.

Länge über alles	10,20 m
Länge Wasserlinie	8,65 m
Breite	3,40 m
Tiefgang	1,60 m
Verdrängung	6,5 t
Kielgewicht	2,3 t
Segelfläche	47 m <sup>2</sup>
Masthöhe über Wasseroberfläche	14,5 m
Motor: Volvo Penta 2003, 20,5 kW bei 53 U/s.	
Mast und Takelage von Seldén.	

Die Najad 340 ist nach der äußerst strengen und exakten Spezifikation von Lloyds konstruiert worden. Während des Baus wird jedes einzelne Boot überprüft. Das fertige und zugelassene Boot wird mit Lloyd's Hull Construction Certificate geliefert.



**NAJAD**

NAJADVARVET AB  
S-440 90 HENÅN, SCHWEDEN  
TEL: +46 304 310 70  
TELEFAX: +46 304 311 79





# Najad 340

**Najad 340 is built for long and pleasant** stays both in port and at sea. The stable and modern hull with its elegant lines makes the Najad 340 excellent in light winds and provides it with an incredible safety even in bad weather.

The area below deck is spacious and gives maximum comfort. Hand polished mahogany and outstanding craftsmanship gives the Najad a classic good look and provides it with high quality.

**Najad 340 är byggd för långa och angenäma** vistelser både i hamn och till havs. Det stabila och moderna skrovet med dess eleganta linjer gör Najad 340 förträfflig i lätta vindar och ger den en otrolig säkerhet även i dåligt väder.

Utrymmet under däck är rymligt och ger maximal komfort. Handpolerad mahogny och enastående hantverk ger Najad ett klassiskt bra utseende och förser den med hög kvalitet.

**Die Najad 340 ist für lange Aufenthalte** an Bord sowohl im Hafen als auch unterwegs konzipiert. Der stabile und zugleich moderne und elegante Rumpf ermöglicht Leichtwindsegeln und verleiht der Najad ebenso sichere Segeleigenschaften bei schlechterer Wetterlage.

Unter Deck ist es geräumig und sehr komfortabel. Handpoliertes Mahogany sowie eine hervorragende Verarbeitung geben der Najad ihr einzigartiges, qualitativ hochwertiges Aussehen.

