



BÉNĒTEAU



OCEANIS *Clipper* 361

OCEANIS *Clipper* 361 : expérience et innovation

Fruit de la collaboration du Cabinet Berret/ Racoupeau et de Bénéteau, l'Océanis Clipper 361 ne pourrait être né sous une meilleure étoile : l'architecte et le chantier partagent en effet une expérience inégalée dans cette catégorie de voilier, à laquelle s'ajoute la complicité de centaines de plaisanciers de toutes les mers du globe.

Plus long, plus toilé que ses prédécesseurs, le 361 est un voilier puissant et marin, qui vous emmènera où vous voulez, dans des conditions de confort et de sécurité remarquables.

Le grand cockpit, bien protégé par des hiloires enveloppantes, est facile d'accès grâce à la porte arrière escamotable et à la large plateforme de bain, qui reçoit une robuste échelle en inox sur le côté bâbord.

Le barreur, confortablement installé derrière la barre à roue gainée, dispose de tous les instruments de contrôle sur la console, qui comporte aussi un porte-verres bien pratique.

En équipage réduit – ou préférant le farniente aux manœuvres – il pourra aussi facilement régler l'écoute de génois, grâce aux winches qui sont à sa portée immédiate.

Pour faciliter la circulation en navigation, la table de cockpit en teck est démontable, et pourvue d'une housse, pour trouver sa place dans le coffre bâbord.

Les manœuvres principales du Clipper 361 sont ramenées vers le cockpit, y compris le système de prise de ris rapide, qui permet de réduire la toile sans devoir se rendre au pied de mât.

L'accès au pont a lui aussi été étudié dans les moindres détails : les larges passavants pourvus d'un anti-dérapant efficace, les rails de génois recentrés le long de l'hiloire et les longues mains courantes sur le rouf garantissent confort et sécurité pour se rendre sur la plage avant.

Et pour le mouillage, la ferrure inox qui dégage parfaitement la chaîne, le profond coffre, le guindeau électrique de série semi intégré et les deux solides taquets d'amarrage sauront faire de cette manœuvre un jeu d'enfant, même pour les équipiers moins expérimentés.



OCEANIS *Clipper* 361 : experience and innovation

Being the direct result of collaboration between the design office of Berret/ Racoupeau and Bénéteau, the Océanis Clipper 361 could not have been born under better auspices : indeed, both the architect and Bénéteau share unequalled experience in this type of yacht, an aspect that was augmented by the backing of hundreds of sailors from all around the world.

Longer and more canvassed than its predecessors, the Clipper 361 is a powerful and seaworthy boat, which will take you anywhere you want in the greatest comfort and safety.

Access to the vast cockpit, well protected by its wraparound coamings, is easy thanks to the rear foldaway door and the wide bathing platform which accommodates a strong stainless steel ladder on the port side.

The helmsman, comfortably positioned behind the covered steering wheel, has all the control instruments at his disposal on the console, which also includes a very handy glass holder.

With a small or lazy crew, the helmsman can also easily trim the

genoa sheet using the winches positioned within easy reach.

To facilitate movement onboard while sailing, the teak cockpit table can be removed and put away inside the port locker, protected by a cover.

The main control lines of the Clipper 361 are led back to the cockpit, including those of the fast reefing system, making it possible to reduce the sail area without having to go to the foot of the mast.

Access to the deck has also been extremely well thought out : the wide side decks with an effective non-slip covering, the genoa tracks positioned along the coaming and the long grab rails on the roof provide increased comfort and safety when moving towards the foredeck.

As far as anchoring is concerned, the stainless steel stem fitting which perfectly clears the chain, the deep anchor well, the recessed electric windlass fitted as standard and the two sturdy mooring cleats, will make this operation child's play, even for the least experienced crew members.



OCEANIS *Clipper* 361 : des solutions techniques éprouvées

L'Océanis Clipper 361 bénéficie, dans sa conception et sa construction, de toute la technologie développée et validée par le bureau d'études Bénéteau : résine vinylester pour un gel coat plus étanche, structure intégrée de coque contremoulée pour une répartition parfaite des efforts des appendices et du gréement... des choix qui ont prouvé leur fiabilité après des milliers de milles de navigation

Le moteur est posé sur un châssis polyester stratifié, et l'arbre d'hélice est protégé des bouts et autres pièges par un aileron polyester.

La conception de la quille permet d'allier stabilité (environ 1,9 T de lest) et performance (1,53 m de tirant d'eau avec bulbe profilé); elle est fixée à la coque par 9 boulons, d'un diamètre de 20 mm, et protégée par un enduit et une peinture epoxy.

Le mât à deux étages de barres de flèches angulées (16°) est posé sur le pont pour un réglage optimisé. Pour la tenue longitudinale, la ferrure de l'étau est fixée sur l'étrave par 4 boulons, et le Clipper 361 est équipé de deux pataras. En latéral, les cadènes de haubans et galhaubans sont reprises sur de robustes tirants, qui distribuent les efforts sur la structure.

Innovant dans le confort et le plaisir de naviguer, l'Océanis Clipper 361 saura aussi vous séduire par le sérieux de sa construction, gage de nombreuses années de croisières inoubliables...



OCEANIS *Clipper* 361 : well-proven technical solutions

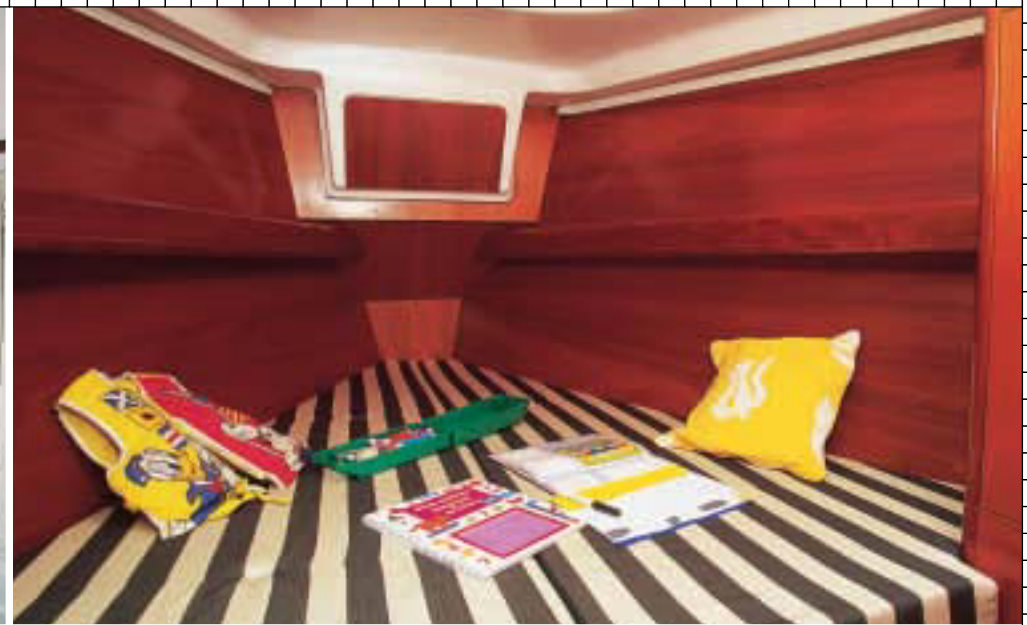
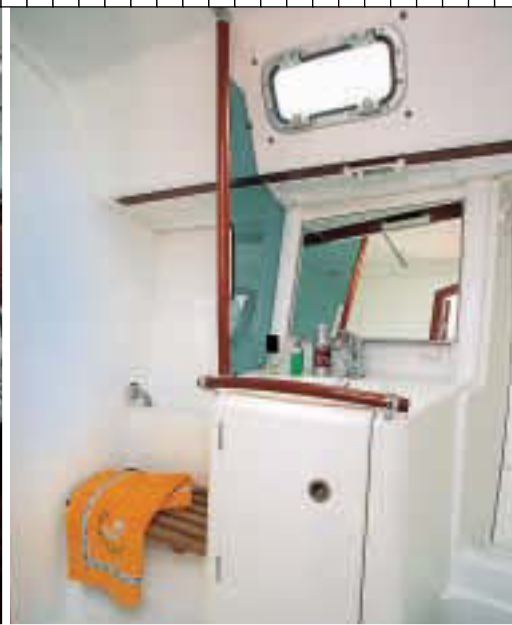
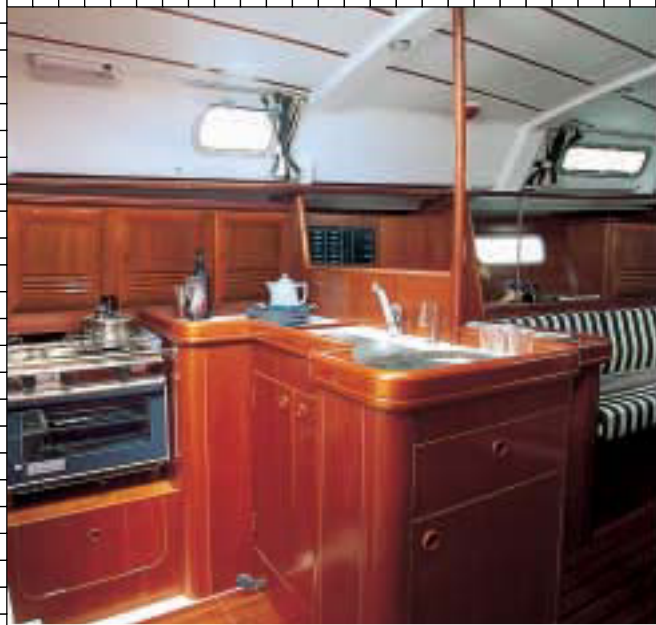
In terms of both its design and its construction, the Océanis Clipper 361 has benefited from all the technology developed and tested by the Bénéteau design office : use of vinylester resin for a more waterproof gel coat, moulded structural grid glassed onto the inside of the hull to ensure perfect distribution of the loads induced by appendices and rigging ... choices which have proven their worth after many thousand miles of navigation

The engine sits on a bed glassed onto the hull itself, and the propeller shaft is protected from ropes and other debris by a GRP skeg.

The keel has been designed to combine stability (approximately 1.9 T ballast) with performance (1.53 m draft and a keel bulb); it is fixed to the hull using 9 bolts, each of 20 mm diameter, and is protected by a special coating and epoxy paint.

The mast with its two levels of spreaders (angled 16° aft) is stepped on the deck for easier tuning. To ensure it is solidly held longitudinally, the forestay fitting is fastened to the bow by means of 4 bolts, and the Clipper 361 is also fitted with twin backstays. Laterally, the loads on the shroud and lower-shroud chain plates are spread over the whole structure via the solid tie-bars.

Innovative with regard to both comfort and pleasure while sailing, the Océanis Clipper 361 will appeal to you due to the seriousness of its construction, a guarantee of many years of unforgettable cruising ...



OCEANIS *Clipper* 361 : à l'intérieur : lumière et volume

Non, ce n'est pas un 38 pieds On pourrait en effet se poser la question, tant l'Océanis 361 paraît grand à l'intérieur. Passé le surbau du cockpit (catégorie A oblige), les quatre marches incurvées de la descente et les deux solides mains courantes sont un exemple de confort et de sécurité.

A bâbord, la cuisine en "U" (version 2 cabines) ou en "L" (version 3 cabines) est complète avec réchaud/four, réfrigérateur et de nombreux rangements, et sa ventilation est assurée par un hublot ouvrant situé au-dessus du réchaud.

Sur tribord, la salle d'eau est de dimensions inconnues sur un voilier de 36 pieds : penderie à cirés derrière le WC marin, lavabo avec eau chaude et froide sous pression, placard et miroir... sans oublier un compartiment douche séparé

Le poste de navigation de l'Océanis Clipper 361 est situé sur bâbord, juste en avant de la cuisine : quelle que soit la version d'aménagement, le navigateur est assis dans le sens de la marche et dispose d'un grand espace de rangement pour les cartes, d'un grand panneau démontable pour poser l'électronique de bord, et de nombreux équipements. Il y trouvera aussi le panneau électrique 12 fonctions qui contrôle les divers équipements de bord.

Les nombreux hublots répartis sur la coque et les hiloires du rouf, ainsi que le grand capot coulissant de la descente confèrent au carré de ce Clipper une lumière naturelle exceptionnelle, ainsi qu'une aération optimisée par une dorade située sur le rouf. Banquette en "U" autour de la table sur tribord, banquette double sur bâbord, rangements... l'Océanis Clipper 361 sait recevoir, le tout dans l'atmosphère chaleureuse des finitions aux teintes "merisier" particulières aux Océanis.

Enfin, les cabines doubles (2 ou 3 selon la version) sont toutes équipées d'une penderie, de nouveaux rangements et parfaitement ventilées.



OCEANIS *Clipper* 361 : below deck : light and spacious

No, this is not a 38 footer Although it is easy to think so, as the Océanis 361 feels so spacious inside. Immediately beyond the raised cockpit bulkhead... (a Category A requirement), the four curved steps of the companionway and the two strong grab-rails on either side are further examples of comfort and safety.

On the port side, the U-shaped galley (2 cabin version) or L-shaped galley (3 cabin version) is fully equipped with cooker/oven, fridge and many storage areas, and its ventilation is provided by an opening porthole situated above the cooker.

On starboard, the shower heads/wc is a size never seen on a 36 foot sailing boat: hanging space for oilskins behind the sea-toilet, sink with full pressure hot and cold water, cupboard and mirror... not forgetting the separate shower cubicle

The navigation area of the Océanis Clipper 361 is situated on the port side, just forward of the galley : whatever the chosen interior lay-out, the navigator always sits facing forward and has a vast chart storage area at his disposal, as well as a large removable panel to install all the onboard electronics, and numerous locker spaces. The 12-function electric panel controlling the various onboard services is also located there.

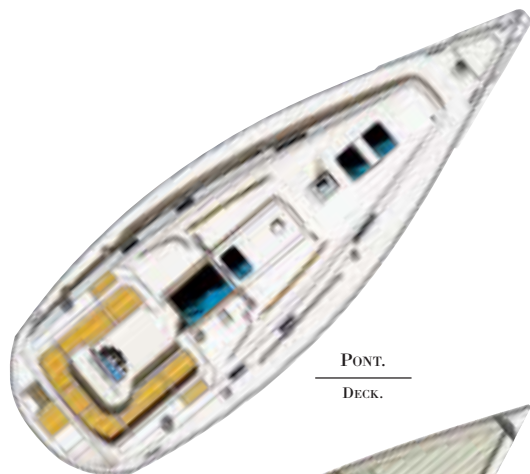
The many portholes on the hull and roof coamings, as well as the large sliding companionway hatch provide exceptional natural lighting in the dining area of this Clipper, as well as good ventilation optimised by a dorade vent. With its U-shaped seating around the table on starboard, a twin bench seat on port, and plenty of storage area... the Océanis Clipper 361 knows how to make everyone feel welcome in the warmth of its cherry-wood finished interior that is so typical of the Océanis range.

Finally, the double cabins (2 or 3 depending on the version chosen) are all equipped with a hanging cupboard, new storage spaces and perfectly ventilated.

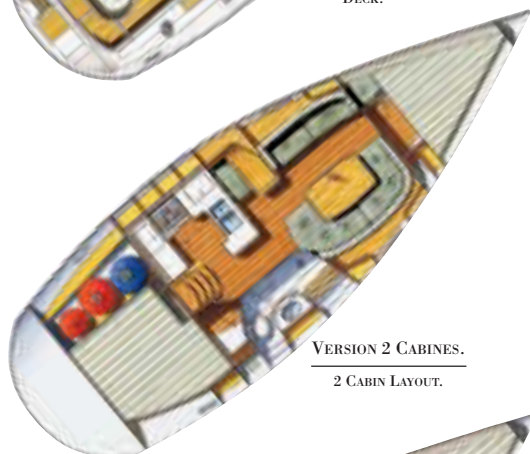


OCEANIS 30i

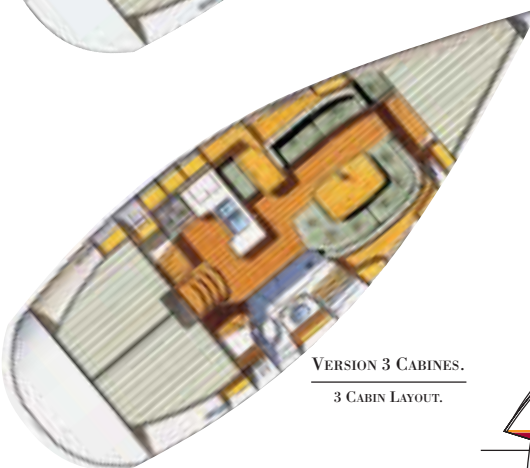
Chryse



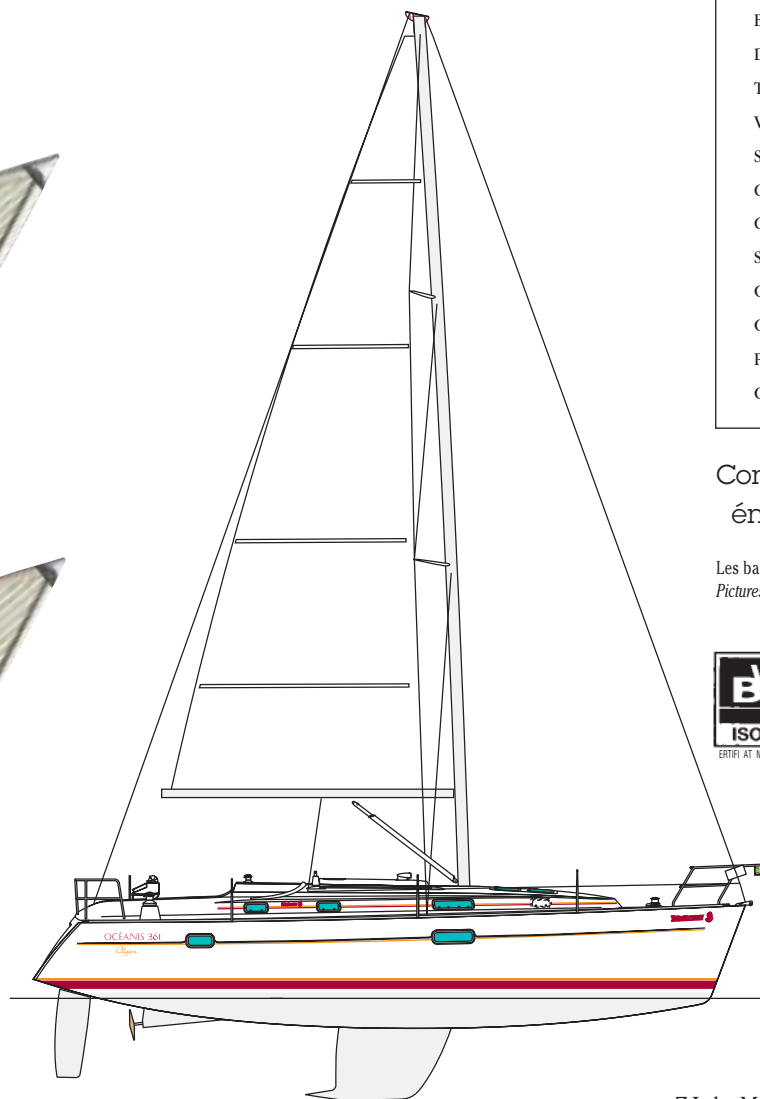
PONT.
DECK.



VERSION 2 CABINES.
2 CABIN LAYOUT.



VERSION 3 CABINES.
3 CABIN LAYOUT.



Caractéristiques / Specifications

Architecte/Designer :	Berret-Racoupeau Y.D.
Longueur hors tout/Overall length :	11,10 m
Longueur de coque LH*/Hull length :	10,80 m
Longueur de flottaison/Length WL :	9,48 m
Bau maximum BH*/Max beam :	3,83 m
Déplacement léger hors option MLCC*/Displacement :	6 100 kg env./approx
Tirant d'eau/Draft :	1,80 m
Version dériveur/Saving keel version :	1,10 m/2,40 m
Surface de voile/Sail area :	64,5 m ²
Grand voile/Mainsail :	28,60 m ²
Génois enrouleur/Furling genoa :	35,90 m ²
Spinnaker/Spinnaker :	83 m ²
Capacité eau douce/Fresh water capacity :	380 l
Capacité fuel/Fuel capacity :	75 l
Puissance moteur maxi/Max engine power :	21 kW-30 CV/HP
Catégorie de navigation CE/Navigation classification CE :	A/8

*selon la norme/according to ISO 8666

Contrat de plaisance® énéteau énéteau Sailing for pleasure contract®

Les bateaux figurant sur nos photos peuvent être représentés avec des équipements optionnels.
Pictures may show optional equipment



Z.I. des Mares - BP 66 - 85 270 St-Hilaire-de-Riez - France - Tél. +33 0)2 51 60 50 00 - Fax +33 0)2 51 60 50 10
http : // www.beneteau.com