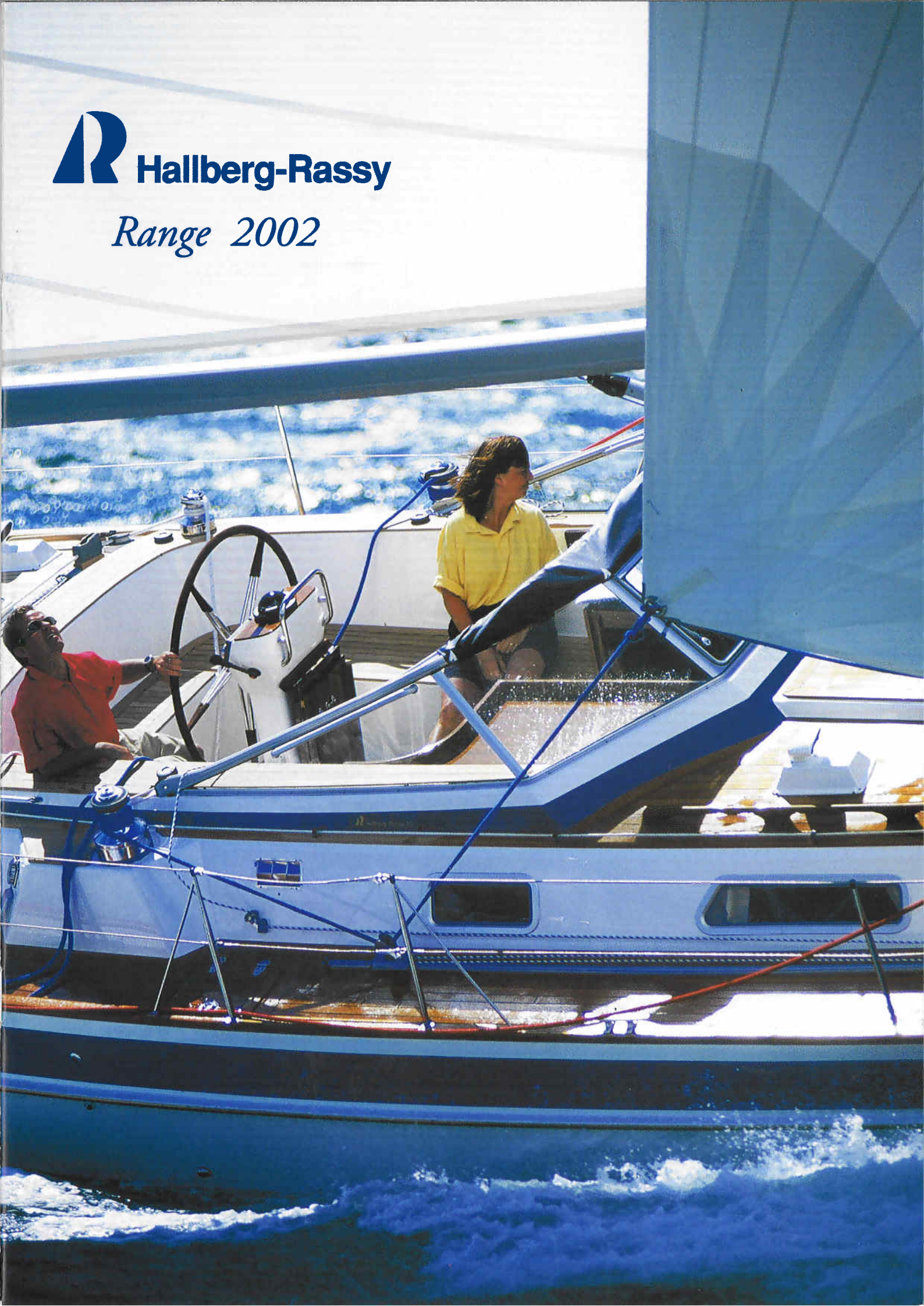
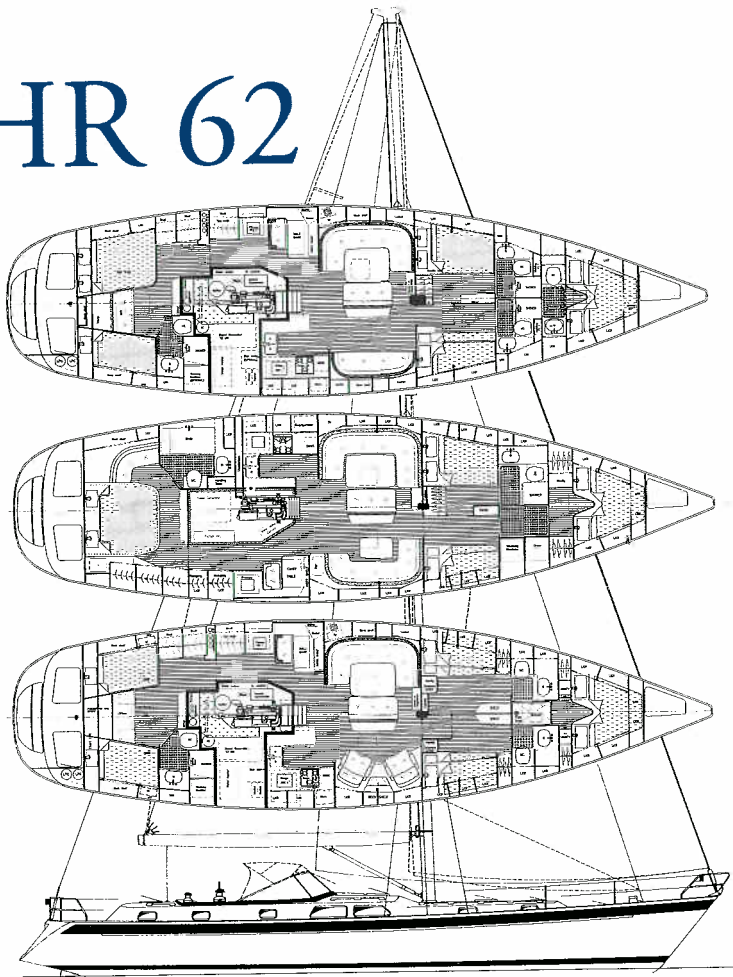


**R** Hallberg-Rassy

*Range 2002*



# HR 62



Bathtub aft in a HR 62

18.88 x 5.15 m 33 t 61'11" x 16'11" 72 600 lbs

## ● A world wide reputation ● with world wide capabilities

There are few yards that enjoy such a global acclaim of building long distance cruisers as Hallberg-Rassy. With the HR 62 the tradition is followed; to continuously build easy to sail cruising boats with good performance. The new model also shows a number of significant improvements. The co-operation with the Argentinian top designer, Germán Frers, has been very successful with over 1,800 HR yachts sold since 1989. Hallberg-Rassy is proud that this collaboration has come about, and at the same time though aware of the obligation to build world class yachts.

### Yacht of the year

The HR 62 has won the "Yacht of the year" award in Germany in the biggest class, over 50 ft. At the same time, the HR 62 was voted the most popular model of all categories, over all. No other boat got over a third of all votes, as did the HR 62. The award is voted by 40,000 of the readers of the most respected German magazine, Yacht. The results were presented in January 1999.

### Well planned layout

Characteristic for Hallberg-Rassy layouts are that they are all logical, well arranged and work for long periods on board either at sea or in the harbour. As on all of the HR yachts, the floor in the 62 is the same level throughout the boat. This contributes to easy access to all cabins. The HR 62 has a very light and airy saloon with big opening side windows as well as opening skylights. The displacement of the yacht is designed not only to give the generous stowage you need for long voyages, but also space for all modern comfort equipment. Access to technical equipment is

made easy for service. The yacht has generous tank capacity to undertake serious cruising.

### Well protected cockpit

As expected on a Hallberg-Rassy, the cockpit is very well protected, generous in size and offers good all-round visibility. It is well suited for the various demands of the most difficult climates from extreme cold to tropical heat. The cockpit offers good shelter from a hardtop or soft top with an opening mid section that works perfectly in cold as well as heat. This solution has become synonymous with the modern cruising yacht.

### Powerful engine

A powerful engine is an important part of a long distance cruiser. It runs at cruising speed (8.2 knots) at a low 1,300 RPM. Furthermore, a two geared three bladed folding propeller with overdrive provides maximum performance under power, an important point which cannot be emphasised enough for extended voyages.

### Push button sailing

Despite the fact that the boat is built as a top-of-the-range yacht, she can virtually be sailed single handed. Push buttons located at the steering pedestal allow you to raise and lower the anchor, or set and sheet the sails. "Push button sailing" is no longer just a symbolic expression, it is reality already in the standard version.

*Hallberg-Rassy 62 - the world cruiser for a family crew*



## Grenzenloses Konzept

Es gibt weltweit nur wenig Werften, die einen so guten Ruf haben wie Hallberg-Rassy. Die Zusammenarbeit mit dem argentinischen Top-Designer Germán Frers ist schnell erfolgreich geworden, seit 1989 wurden mehr als 1 800 HR-Yachten nach seinem Riss verkauft. Bei Hallberg-Rassy sind wir stolz über die vertrauensvolle Zusammenarbeit, sind uns aber bewusst, dass sie auch verpflichtet, Yachten von absoluter Weltklasse zu bauen. Die HR 62 ist eine Yacht für Kenner. Es bleibt nur wenigen Segler vergönnt, Eigner einer Hallberg-Rassy 62 zu sein.

### Yacht des Jahres

Die Hallberg-Rassy 62 wurde im Januar 1999 in der Klasse über 50 Fuss zur "Yacht des Jahres" benannt. Keine andere Yacht aller Kategorien hat so viele Stimmen erhalten, wie die HR 62: über ein Drittel der Gesamtstimmen. Die HR 62 wurde somit der Gesamtsieger. Die "Yacht des Jahres" wird von 40 000 Lesern der deutschen Zeitschrift "Yacht" gewählt.

### Gut geplante Einrichtung

Charakteristisch für die Einrichtungen bei Hallberg-Rassy ist die gut durchdachte Anordnung. Seegericht bei langen Törns auf See und gleichzeitig funktionell im Hafen. Wie bei allen HRs, ist auch in der HR 62 der Fußboden in der gesamten Yacht auf einer Höhe. Dies ermöglicht, sich frei und ungehindert durch die Yacht zu bewegen. Der Salon ist sehr hell und luftig. Die großen Fenster sowie die Skylights sind zum Öffnen. Es gibt ausreichend Stauraum für unbegrenzte Weltumsegelung. Die technische Ausrüstung ist für den Service gut erreichbar.

### Gut geschütztes Cockpit

Wie man es von einer Hallberg-Rassy erwarten kann,

bietet das großzügige Cockpit sehr guten Schutz, mit guter Rundumsicht. Die Pflicht ist an jedes erdenkliche Klima angepasst, von tropischen bis hin zu den kältesten Temperaturen. Das Cockpit wird entweder von einer Windschutzscheibe mit Sprayhood oder einem Hardtop geschützt. Beide haben ein zu öffnendes Mittelteil, wie alle HR-Yachten. Dies ist eine Voraussetzung für ernsthaftes Tourensegeln in jedem Klima.

### Kraftvolle Maschine

Eine kräftige Maschine ist ein wichtiger Bestandteil eines modernen Fahrtenseglers. Der Motor arbeitet auf Marschgeschwindigkeit mit nur 1 300 Umdrehungen. Außerdem wird ein zweigängiger dreiflügeliger Propeller eingesetzt, der maximale Leistung beim Motoren bei jedem Wetter ermöglicht.

### Von Anfang an die richtige Verdrängung

Die Verdrängung wurde mit Hinblick auf die Montage der gesamten modernen Ausrüstung gewählt, wie zum Beispiel hydraulischer Rollmast und Rollfockanlage, elektrische Ankerwinch, elektrische Schotwinschen, Bugpropeller, Teakdeck, 230 V Generator, Landstrom, Ladegerät, Heizungen, Klimaanlage, Kühlanlage, Gefrieranlage, Geschirrspülmaschine, Mikrowelle, Waschmaschine, Badewanne, Entsalzungsanlage, drei oder vier Toiletten, vier separate Doppelkabinen, viel persönliches Gepäck, und so weiter.

### Knopfdrucksegeln

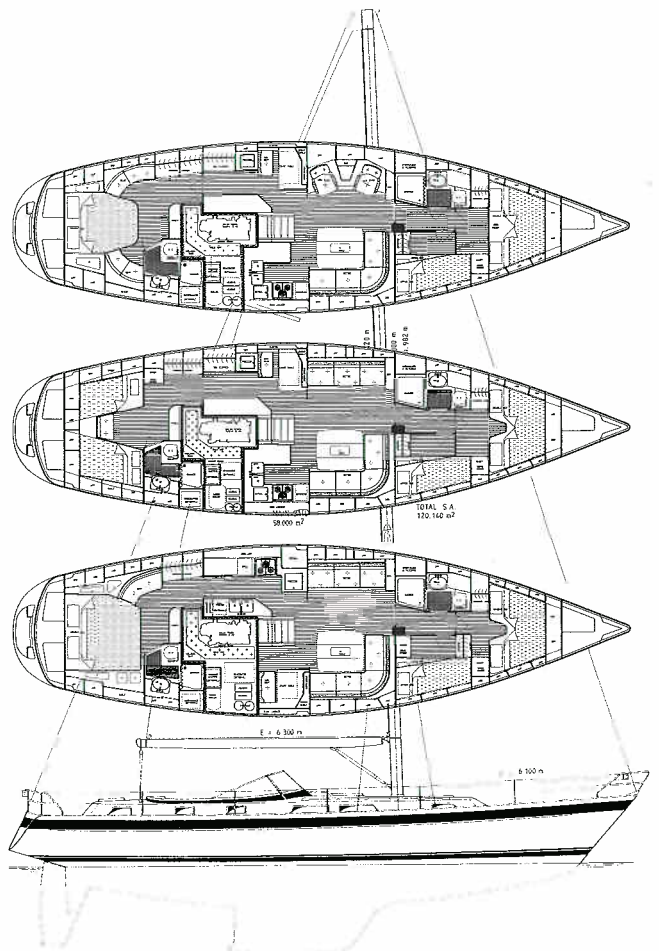
Obwohl die Yacht ein echtes Flaggschiff ist, kann man es, im wahrsten Sinne des Wortes, alleine segeln. Knopfdrucksegeln macht es möglich. Per Knopfdruck holen Sie vom Steuermannsplatz den Anker hoch, rollen die Segel aus und Schoten die Segel ein. Knopfdrucksegeln ist nicht mehr ein symbolischer Ausdruck - das ist Realität.

*Die HR 62 - das Flaggschiff für die kleinste Crew*

# HR 53



16.44 x 4.64 m 23 t 54'0" x 15'3" 50 700 lbs



*"Combines modern styling and timeless elegance"*



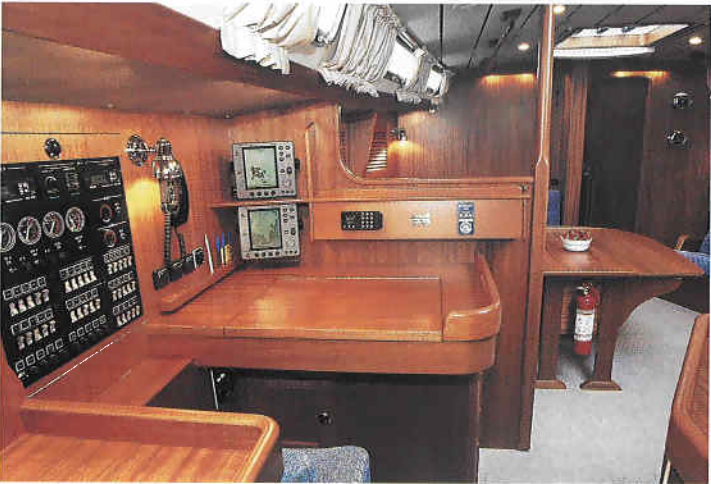
We quote the magazine Yacht Premiere:

*"Designed by Germán Frers, it combines modern styling and a performance hull but still retains that timeless elegance that is the hallmark of the range, while down below it provides the space and comfort of a luxury floating home. The interior is finished in teak or glowing rich mahogany, again a Hallberg-Rassy trademark, one of which they are justly proud. Satin finished, smooth, rounded, warm to the touch and soothing to the eye, the interiors of these boats are superb. The layout is designed to allow unimpeded access from bow to stern, in a smooth line with no obstructions. The saloon table has superbly radiussed fiddles that fades away in the corners. The engine room is a full-height, walk-in compartment, with ample room to work around the six-cylinder engine. Also in here is the generator, with room for a water-maker if required, and easy access to all systems. Perforated aluminium linings cover the sound insulation, adding to the high quality feel of the installation."*



Es gibt viel Gutes über die Hallberg-Rassy 53 zu sagen. So schreibt zum Beispiel die Zeitschrift "Yacht Premiere" aus Italien: *"Sie ist von Germán Frers gezeichnet und kombiniert modernes Styling mit schnellen Linien. Die zeitlose Eleganz war schon immer typisch für Hallberg-Rassy. Innen bietet sie Platz und Komfort, wie eine schwimmende Luxuswohnung. Die Einrichtung ist in schönem Mahogani, oder Teakholz, von hoher Qualität, verarbeitet, worüber die Werft zu Recht stolz sein kann. Die seidenmatte Lackierung, die weich gerundeten Holzarbeiten, warm und behaglich anzusehen, machen die Einrichtung ganz einfach superb. Das Layout nimmt darauf Rücksicht, freien Durchgang von vorn bis achtern zu bieten, leicht geschwungen, ohne Hindernisse. Der Salontisch hat eine gerundete Kante, auf spezielle Art verjüngend zu den Ecken. Unglaublich hübsch! Man kann in den Motorenraum hineingehen und hat Höhe und reichlich Bewegungsfreiheit; der 6-Zylinder Diesel ist von allen Seiten gut erreichbar. Hier ist auch das Stromaggregat untergebracht. Weiterhin ist Platz für eine Entsalzungsanlage. Und vor allem ist alles leicht erreichbar angeordnet. Die perforierte Aluminiumverkleidung der Schallisolierung erhöht noch mehr das Qualitätsgefühl."*

# HR 46

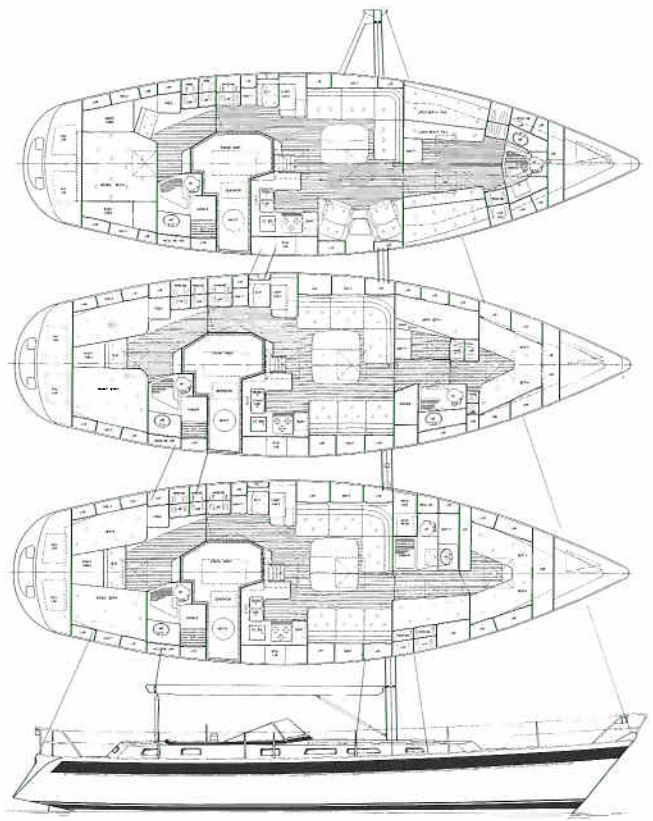


14.78 x 4.35 m 16.5 t 48'3" x 14'3" 35 300 lbs

## ● ● ● "Setting standards for blue water cruising"

Short-handed sailing is easy in this Frers-designed modern cruiser. It is both high pointing, fast and seakindly. It is a boat made to go around the world or cruise local waters. When it was introduced, the HR 46 won the Yacht of the Year award in the biggest category in the respected German magazine Yacht.

We quote from German Yacht magazine, Test-headline about the HR 46: "Ein Schiff mit dem Zeug zum Klassiker" (A boat with the genes to become a classic) Yachting World, England, "...The armchairs must be about the most comfortable seats I have encountered on a yacht. Taking everything into consideration the HR 46 got my vote as the boat best-designed and equipped to sail long distances comfortably." Also from Yachting World: "Swedish builders Hallberg-Rassy have a global reputation when it comes to setting standards for blue water cruising. Apart from their good manners under sail and power, much of the yacht's reputation is based on the solid build and high quality standard specification - considered by many to be the cruising icon."



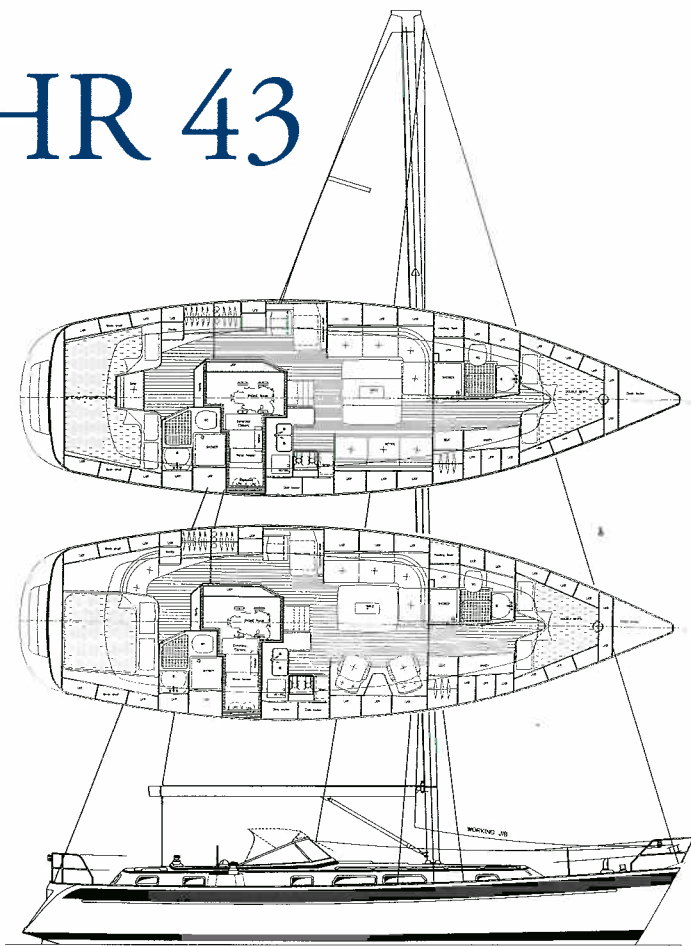
Die Hallberg-Rassy 46 bietet viel Wohnkomfort und Stauraum. Segeln ist mit kleinster Besatzung möglich. Sie läuft gute Höhe mit guter Geschwindigkeit und ist dabei ausgesprochen angenehm zu segeln. Sie setzt weich in die Welle ein und liegt ausgewogen auf dem Ruder. Sie ist jeden Moment bereit, mit Ihnen um die Welt zu segeln oder in der Küstennähe zuhause neue Segelerlebnisse zu erfahren. Über die HR 46 wurde in der Presse viele Gutes geschrieben: Yachting World, England: "Die schwedische Werft Hallberg-Rassy hat einen Weltruf, wenn es um Blauwassersegeln geht. Neben den guten Eigenschaften unter Segel und Maschine, gründet sich der Ruf vor allem auf deren solider Bauweise und dem hohem Standard der Ausrüstung - die HR 46 ist die ideale Fahrtenyacht."

Eine spätere Ausgabe von Yachting World, England: "Die Sessel sind sicher die komfortabelsten, die ich je auf einer Yacht gefunden habe. Nach einem langen Tag auf der Bootsausstellung dauerte es einige Zeit, mich von ihnen zu lösen und mich wieder auf den Weg zu machen. Nach Beurteilung aller Faktoren entschied ich mich für die HR 46, als die best konstruierte und ausgerüstete Yacht für Langstrecken-Segeln."

Yacht, Deutschland, "Ein Schiff mit dem Zeug zum Klassiker" Meer & Yachten, Deutschland: "Schon der pure Anblick einer Hallberg-Rassy 46 flößt Vertrauen ein, dank der erkennbaren soliden Verarbeitung, des bewährten Mittelcockpits und des breiten Seitendecks. Sicherheit wird auch unter Deck groß geschrieben. Griffleisten und Handläufe geben überall im hellen Salon Halt"

Die HR 46 wurde, nach Markteinführung, von den Lesern der führenden deutschen Zeitschrift "Yacht" zur "Yacht des Jahres" gewählt.

# HR 43



13.57 x 4.08 m 12.7 t 44'6" x 13'5" 28 000 lbs



- Comments by her designer, Germán Frers:
- The new HR 43 represents an evolution of earlier models, specially the HR 42. Compared to the earlier design the first thing that becomes apparent is the relatively longer waterline thus a slender hull. This longer waterline would bring immediate improvements in speed and sea-kindliness. The hull construction follows HR current and well proven practice of building solid bottom layup and cored topsides and decks for very good results in strength and longevity. Compared with the 42 the interior layout has been improved, adding a separate shower on the forward toilet, good headroom in the walk-through to the aft cabin and overall polishing of details and layouts. I expect the new HR 43 to become a classic in her range and style with very good sailing capabilities and volume inside. Clean uncluttered decks and a well protected cockpit, typical of the HR Line.

## "A classic in her range"

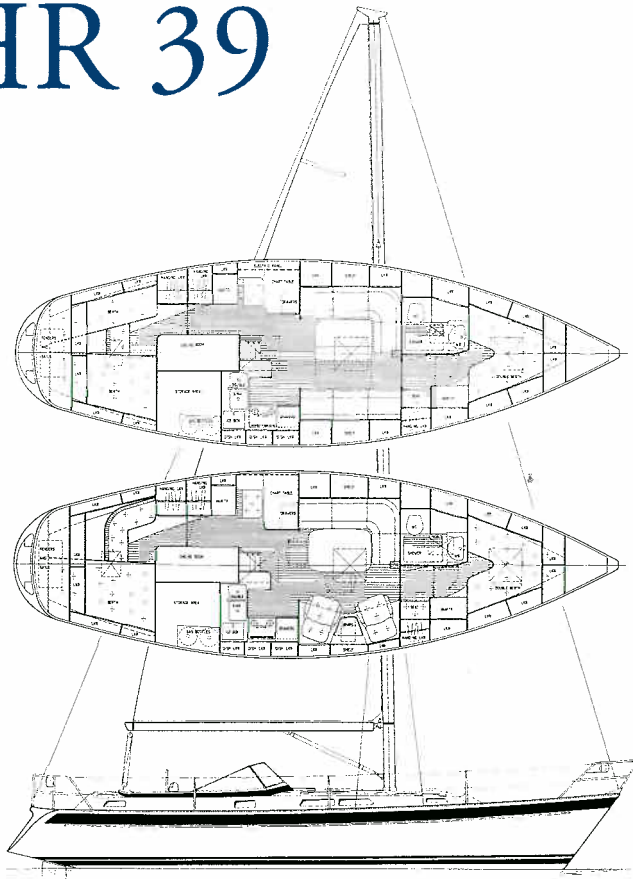


Aus der „Yacht“ Ausgabe 21 / 2001: *Die Segeleigenschaften sind exzellent. Das Ruder wirkt fast ohne Verzögerung, und das Gefühl entsteht, auf einem wesentlich leichteren Boot zu sitzen.*

*Kaum ein vergleichbarer Salon bietet eine derartige Grosszügigkeit – hier hat man Bewegungsfreiheit in Hülle und Fülle.*

*Insgesamt erfüllt die neue HR die in sie gesetzten hohen Erwartungen. Die neue 43er ist eine der schönsten Yachten, die bei Hallberg-Rassy je entstanden sind. Diese Konstruktion von Germán Frers gefällt auf Anhieb. Man wird lange suchen müssen, um Vergleichbares zu finden.*

# HR 39



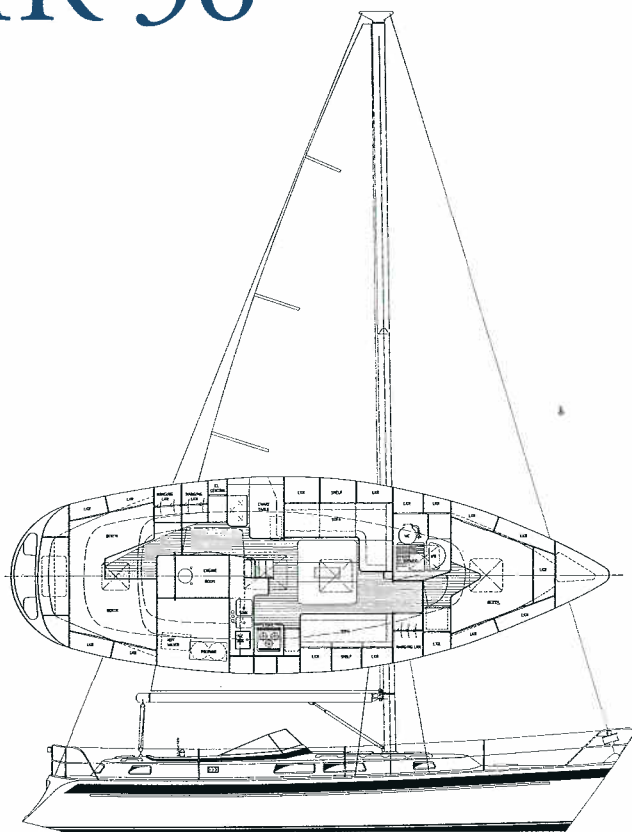
12.22 x 3.76 m 10 t 40'1" x 12'4" 22 000 lbs

*"The proper makings of an offshore cruising yacht"*

Someone said that the HR 39 is the world's most perfect 36-footer. That says a lot about the concept of the HR 39. She has the same type of layout as the 36 but with even more elbow space all around. The layout offers much storage and provides excellent comfort. The heads department is very generous. The interior allows for some special solutions like the famous Hallberg-Rassy Chairs in the saloon. These were introduced by Hallberg-Rassy in 1984 and many boat yards around the world have tried to copy these. The aft cabin can be built with two separate berths or a queen size berth at starboard and a L-sofa at port. We quote *Cruising World, USA*, about HR 39: *"This yacht has the proper makings of an offshore cruising yacht. Below, the mahogany interior is flawlessly joined and meticulously finished, a hallmark of Hallberg-Rassy yachts. Not readily visible are the telltale signs of Hallberg-Rassy's above-average engineering and building methods, lurking unseen behind the fine joinery below. The builder's reputation for excellence translates into good resale value. If comfortable passages, solid construction, elegance and attention to detail make sense, then so does the Hallberg-Rassy 39."*

Die HR 39 hat das gleiche Grundkonzept wie die HR 36. Ein Sprichwort sagt, daß jedes Boot einen Meter zu kurz ist. Bei der HR 39 haben wir absichtlich nicht versucht, mehr Kojen oder mehr Toilettenräume unterzubringen. Das Ergebnis ist ein grosszügiges Boot, mit viel Bewegungsfreiheit, Stauraum, Tankkapazität und einer langen Wasserlinie. Das alles macht das Leben auf See angenehmer. Die Einrichtung ist noch etwas eleganter als bei den kleineren Hallberg-Rassy-Schiffen. Zum Beispiel die aufgeschwungene Kante am Salontisch, die runde Ecke im L-Sofa, indirekte Beleuchtung und, der an der Steuersäule montierte, hochglanzlackierte Cockpittisch aus Teakholz. Den Salon kann man mit den besonders bequemen Hallberg-Rassy-Sesseln versehen. Diese Sessel hat Hallberg-Rassy als erste Werft weltweit 1984 eingeführt. Die Achterkajüte kann entweder mit zwei separaten Kojen oder einer extra breiten Stb-Koje und einen eleganten L-Sofa Bb versehen werden. Die schwedische Yacht-Zeitschrift *Båtnytt* über die Hallberg-Rassy 39: *"Es ist eine Freude, die HR 39 zu segeln. Sie ist wohltuend steif, hat geringen Abdrift und ausgezeichnete Geschwindigkeit. Die Steuereigenschaften sind einmalig. Man hat das Gefühl der vollkommenen Kontrolle, wenn man bei achterlichem Wind in hoher, brechender See über die Ozeane rauscht. Die HR 39 ist rundum phantastisch. Nicht gerade billig, aber herrlich zu segeln, geräumig, ausgezeichnet ausgerüstet und damit absolut preiswert."*

# HR 36



11.31 x 3.55 m 7.5 t 37'1" x 11'8" 16 500 lbs

*"She combines the latest in technology and traditional standards"*



This is our mid-range model. Small enough, but big enough to go anywhere, any time. Designed and constructed by yachtsmen to combine the latest in technology and traditional standards, it provides comfort and nice lines as you expect from a Hallberg-Rassy. The layout is very well laid out and allows for excellent comfort and unimpeded passage from one end of the boat to the other. There is a big chart table in the boat's heading direction where you can sit comfortably. She has surprising performance for her type, the result of very thorough work of the hull parameters and shape by her designer, Germán Frers. The moderate V sections result in a pleasant motion at sea normally found in larger yachts. She has won her class in the ARC over the Atlantic and local races.

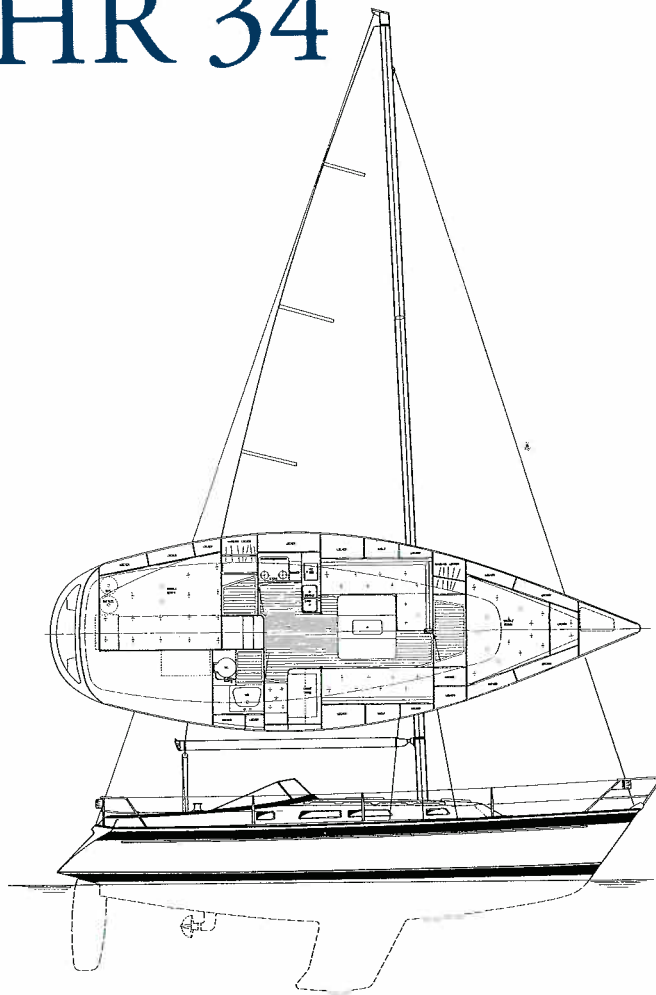


Die Hallberg-Rassy 36 ist eines unserer meist verkauften Modelle. Sie ist handlich für eine kleine Crew, und gleichzeitig groß genug um jederzeit zu den weltweit schönsten Plätzen zu segeln. Das Konzept wurde von begeisterten Seglern kreiert, um das Beste der modernen Technik mit traditionellen Werten zu kombinieren. Sie bietet den Komfort, die Nutzerfreundlichkeit und die schönen Linien, wie man das nur von einer Hallberg-Rassy erwarten kann.

Die Aufteilung unter Deck ist optimal geplant und bietet einen freien Durchgang von vorn nach achtern, selbst wenn jemand in der Pantry arbeitet. Die Pantry hat volle Stehhöhe und ist zudem seegerecht gestaltet. Der Kartentisch ist grosszügig und hat einen Sitz in Fahrtrichtung. Die HR 36 hat hervorragende Segeleigenschaften für diese Kategorie Yachten, ein Ergebnis eingehender Konstruktions-Analysen von Germán Frers. Die gemässigte V-Form gibt der HR 36 die angenehmen Seeigenschaften, die man sonst nur bei wesentlich grösseren Yachten findet. Sie hat Regattasilber in der Klasse ARC über den Atlantik sowie regionale Regatten gewonnen, obwohl es sich um eine ausgesprochene Fahrtenyacht handelt.



# HR 34



10.28 x 3.42 m 5.3 t 33'9" x 11'3" 11 700 lbs

*"A splendid boat for modern cruising sailors"*

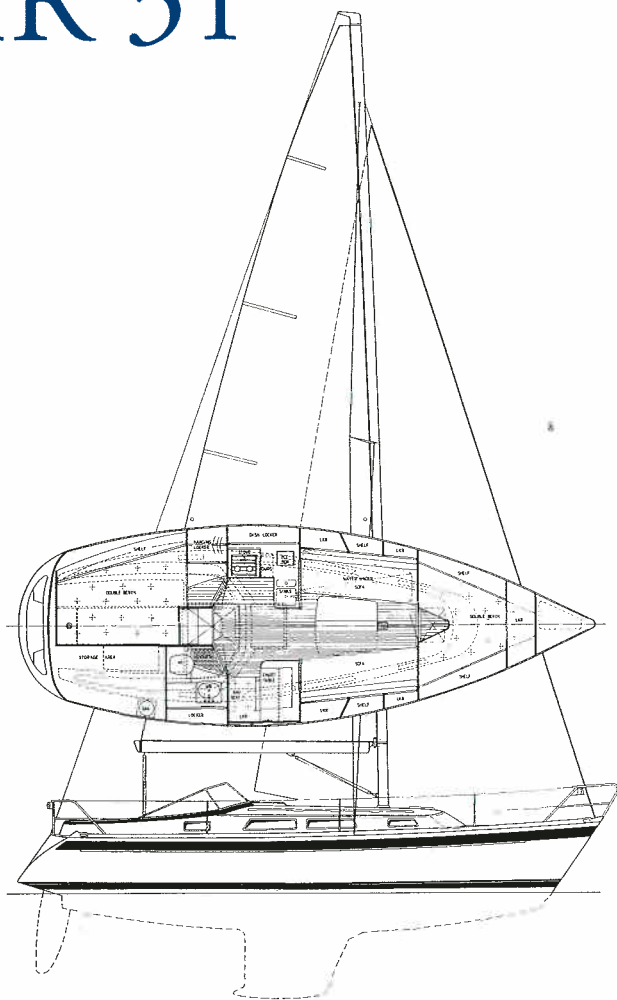


HR 34 with her efficient keel and sturdy fractional rig shows sailing characteristics that should not be possible for a fine cruising boat like this. She has won many races, although she at the same time offers great comfort for cruising long distances. The vast 2.24 m aft cockpit is well protected from the sea by the HR typical wind screen. All halyard and reefing lines are controlled from the cockpit. We quote from the Swedish yachting magazine *Båtnytt*: "The carpentry is excellent with well-made laminated wood edgings and counters, fine doors and lowered cupboard fronts. Also the choice of material - light, smooth mahogany - contributes to the good impression. The engine installation has good air intake and is well sound insulated. The maneuvering ability is excellent, as well as the sailing qualities. HR 34 has the touch of a racing boat, heels, speeds up with a comfortable weather helm and has a good response on trimming. A splendid boat for modern cruising sailors."



Bei der HR 34 ist der Segelspaß eingebaut. Mit effektivem Kiel und ihrem stabilen, und gleichzeitig flexiblen Fraktionsrigg, bietet sie Segel Eigenschaften, wie sie bisher nicht möglich waren für so solide gebaute Fahrtenyachten. Aber die HR 34 macht es möglich. Neben allem Komfort und der schönen Holzeinrichtung hat sie schon oft Regattasilber gewonnen. Das grosszügige Cockpit ist ganze 2,24 m lang und bietet sehr guten Schutz gegen Wind und Wetter, auch dank der eleganten Windschutzscheibe, typisch Hallberg-Rassy. Alle Fallen und Reffleinen werden vom Cockpit aus bedient. Jemand hat gesagt, dass dies die schönste Yacht der HR-Flotte sei. Alle Hallberg-Rassy-Yachten sind wirklich schön, aber die HR 34 ist unbestreitbar ein Kandidat für den Ehrentitel. So sagt die schwedische Yacht-Zeitschrift *Båtnytt* über die Hallberg-Rassy 34: "Die Holzeinrichtung ist ausgezeichnet mit formverleimten Rundungen und Leisten. Feine Türen und Lamellenluken. Auch die Materialwahl, helles, gleichmässig gemustertes Mahagoni, trägt zu dem positiven Eindruck bei. Der Motor hat gute Frischluftzufuhr und eine effektive Schallisolierung. Die Manövereigenschaften sind ausgezeichnet. Die Segel Eigenschaften wurden sehr positiv beurteilt. Die HR 34 erweckt etwas den Eindruck eines Regattabootes. Krängt etwas, nimmt Fahrt auf und richtet sich wieder auf gegen den Wind. Das Rudergefühl ist ausgezeichnet, mit dem behaglichen Gewicht eines Fahrtenschiffes. Das Boot reagiert auf Trimm. Ein phantastisches Boot für den modernen Fahrtensegler."

# HR 31



9.62 x 3.30 m 4.5 t 31'7" x 10'10" 10 000 lbs

*"She gives her owner great satisfaction"*



The HR 31 is a true Hallberg-Rassy, with the same high level of quality and elegance as her larger sisters. The interior woodwork and joinery is done in the selected mahogany that has become a Hallberg-Rassy trademark. The interior is extremely well laid out for her size. A full size navigation table, a spacious galley, saloon, large head and shower compartment, and two private staterooms gives the volume and space that you would normally find on a much larger boat. The cockpit is comfortable and easily accommodates your guest, and has generous capabilities. Designed by Germán Frers, the Hallberg-Rassy 31 has excellent sailing characteristics. The boat is well balanced, and gently moves through the water, pointing and going to weather like no other yacht of this class. She is easily single handed, as all lines are lead aft to the cockpit. We quote from the Swedish yachting magazine *Båtnytt*: "Extremely spacious, light and inviting interior. The sailing and sea-going qualities are in a class of its own. Being a cruiser, the speed through water and the angle towards the wind is quite amazing. A modern, safe cruiser that gives its owner great satisfaction."



Sie ist eine echte Hallberg-Rassy - genauso solide und elegant wie ihre grösseren Schwestern. Die Holzarbeiten im Inneren werden von geschickten Bootsbauern aus ausgesuchtem Khaya-Mahagoni gefertigt, typisch für Hallberg-Rassy. Die Einrichtungsplanung ist sehr gelungen. Sie bietet besonders viel Platz und Luftigkeit für diese Bootsgrösse. Ein grosser Kartentisch mit Sitz in Fahrtrichtung, eine geräumige Pantry, ein 2-m-Salon, grosses Bad mit Duschköglichkeit, zwei separate Doppelkabinen und ein besonders grosszügiger Eingangsbereich machen die HR 31 zur einer der geräumigsten 31-Fuss-Yachten auf dem Markt. Sie wurde vom argentinischen Topdesigner Germán Frers entworfen und hat ausgezeichnete Segeleigenschaften. Sie liegt ausgeglichen auf dem Ruder, setzt weich in die Welle und segelt Höhe wie kaum eine andere Yacht dieser Klasse. Alle Leinen, selbst die Reffleinen, werden vom gut geschützten Cockpit aus bedient. So sagt die schwedische Yacht-Zeitschrift *Båtnytt* über die Hallberg-Rassy 31: "Die Einrichtung der HR 31 ist extrem geräumig, hell und einladend. Die Segel- und Seeigenschaften sind etwas ganz besonderes. Unter Berücksichtigung, dass es ein Fahrtenschiff ist, ist die Fahrt durchs Wasser und der Kreuzwinkel einmalig. Eine moderne, sichere Fahrtenyacht mit viel Segelfreude."

	HR 31	HR 34	HR 36	HR 39	HR 43	HR 46	HR 53	HR 62
Designer	G Frers	G Frers	G Frers	G Frers	G Frers	G Frers	G Frers	G Frers
CE category	A	A	A	A	A	A	A	A
Germanischer Lloyd certificate	100A5	100A5	100A5	100A5	100A5	100A5	100A5	100A5
Hull length, m	9.62	10.28	11.31	12.22	13.57	14.78	16.44	18.88
Max sailing waterline, m	8.80	9.40	10.36	11.07	12.63	13.27	14.95	17.13
Waterline at rest, m	8.26	8.69	9.35	9.85	11.75	11.90	13.35	15.30
Beam, m	3.30	3.42	3.55	3.78	4.08	4.35	4.64	5.15
Draft, m	1.71*	1.85*	1.70*	1.85*	2.00*	1.88**	2.29*	2.50
Headroom saloon, m	1.86	1.86	1.91	1.98	1.97	1.94	2.04	2.04
Headroom walk through, m	-	-	1.55	1.65	1.83	1.91	1.98	1.98
Displacement, t	4.5	5.3	7.5	10	12.7	16.5	23	33
Lead keel, weight, t	2.0	2.1	3.5	4.2	4.75	6.6	9	11
Sail area with working jib, m <sup>2</sup>	46	55	65	75	94	100	131	176
Sail area with furling genoa, m <sup>2</sup>	56.3	62	71	82	108	112	148	217
Volvo Penta Engine	MD2020	MD2030	D2-55	D2-55	D2-55	TAMD31S	TAMD41	TAMD63M
Cylinder volume, litres	0.68	0.95	2.2	2.2	2.2	2.4	3.6	5.5
Number of cylinders	3	3	4	4	4	4	6	6
Power kW/HP	13/18	21/28	41/55	41/55	41/55	74/100	107/145	174/237
Water, litres	190	250	355	450	660	920	1020	1560
Diesel, litres	60	155	345	395	400	660	850	1610

\* also available as a shallow draft version \*\* also available as a deep draft version



This brochure is for promotional use only and cannot form part of any offer, specification or contract. Photos shows extra equipment. Concept and production: Magnus Rassy, Hallberg-Rassy Varvs AB, January 2002. Photos: Peter Szamer, Rick Tomlinson, Magnus Rassy, Dan Ljungsbj, John Neal and Jan Mark.



The saloon of the Hallberg-Rassy 62

*"Live the dream"*

**R Hallberg-Rassy**

**HALLBERG-RASSY VARVS AB, HÄLLAVÄGEN 6, SE-474 31 ELLÖS, SWEDEN.  
TEL +46-304-54 800. FAX +46-304-513 31. INTERNET: [www.hallberg-rassy.com](http://www.hallberg-rassy.com)**

**ARGENTINA:** JOSÉ FREERS, GUIDO 1926, 1119 BUENOS AIRES.  
TEL +54-11 48 06 48 06. FAX +54-11 48 01 04 23.

**AUSTRALIA:** WINDCRAFT AUSTRALIA PTY LTD, BAYVIEW ANCHORAGE MARINA,  
SUITE 7B, 1714 PITTWATER RD, NSW 2104.  
TEL +612 99 79 17 09. FAX +61 2 9979 2027.

**DENMARK:** HALLBERG-RASSY SALGSKONTOR DANMARK, MARINA SYD, POSTBOKS  
180, DK-6000 KOLDING. TEL 75 53 29 00. FAX 75 54 29 10.

**FINLAND:** NAFCO-TRADING OY, ÄRVÄGEN 2 A, FI-00830 HELSINGFORS.  
TEL 09-788 658. FAX 09-781 579.

**FRANCE:** ANDRÉ WYDAUW, LOCMARIA KERAMBEL, FR-56470 S:T PHILIBERT.  
TEL +33 2 9 75 51 388. FAX +33 2 9 75 51 388.

**GERMANY:** HALLBERG-RASSY DEUTSCHLAND GMBH, HORST VON HORSTEN,  
AN DER WIEK 7-15, DE-23730 NEUSTADT.  
TEL 04561-55 86 48. FAX 04561-55 86 49.

**GREECE:** ATALANTA MARINE, 9, KASSANDRAS STREET, GR-185 33 PIRAEUS. TEL  
+30 1 41 74 669. FAX +30 1 41 12 951.

**HOLLAND:** NOVA YACHTING INT. BV, JACHTHAVEN AQUA-DELTA, POSTBUS 15, NL-  
4310 AA BRUINISSE. TEL +31-111-48 18 10. FAX +31-111-48 27 14.

**ITALY:** T-YACHTS, VIA SALENTO 12, IT-00162 ROMA.  
TEL 06-44 23 75 37. FAX 06-44 29 07 06.

**JAPAN:** GLOBAL MARINE INC., IMAZU BOAT CENTER 3F, 2-16 IMAZU-NISHIHAMA,  
NISHINOMIYA, HYOGO 663-8225. TEL 0798-34-73 45. FAX 0798-34-73 46.

**NORWAY:** OSLO BÅTSENTER A/S, POSTBOKS 508, OKSENØYVEIEN 14, NO-1327  
LYSAKER. TEL 67 11 38 60. FAX 67 11 38 61

**SPAIN:** EUROSAIL SL, PORT BALIS, LOCAL 11, ES-08392 SANT ANDREU DE  
LLAVANERES (BARCELONA). TEL 93 792 85 84. FAX 93 792 88 49

**SWITZERLAND:** BOOTSWERFT ROLF MULLER AG, BOTTIGHOFEN,  
CH-8574 LENGWIL. TEL 071-688 41 41. FAX 071-688 41 46.

**UK:** TRANSWORLD YACHTS LTD, HAMBLE POINT MARINA, SCHOOL LANE, HAMBLE,  
SOUTHAMPTON SO31 4JD. TEL 023-80 45 60 69. FAX 023-80 45 64 06.

**USA, CT:** EASTLAND YACHTS INC., 33 PRATT STREET, ESSEX, CT 06426. TEL  
860-767-8224. FAX 860-767-9094.

**USA, MD:** FREE STATE YACHTS, INC., BOX 6529, ANNAPOLIS, MD 21401-0529.  
TEL 410 26 69 060. FAX 410 26 68 309.

**USA, WA:** WEST COAST YACHTS, 1836 WESTLAKE AVENUE NORTH, SUITE 201,  
SEATTLE, WA 98109. TEL 206-298-3724. FAX 206-298-0227.